



**ក្រសួងរ៉ែ និងថាមពល**

Ministry of Mines and Energy

លេខ: ០២៣ រ២-ត្រកស.សដល

**សេចក្តីជូនដំណឹង  
ស្តីពី**

**ការបើកតំបន់សម្រាប់ការដាក់ពាក្យសុំអាជ្ញាបណ្ណស្វែងរករ៉ែលោហៈ**

ក្រសួងរ៉ែ និងថាមពល សូមជម្រាបជូនដល់បណ្តាក្រុមហ៊ុនក្នុង និងក្រៅប្រទេស ដែលបានចុះបញ្ជីត្រឹមត្រូវ ក្នុងព្រះរាជាណាចក្រកម្ពុជាឲ្យបានជ្រាបថា តំបន់សម្រាប់រ៉ែចំនួន ២ កន្លែង ដូចមាន -ផែនទីទីតាំង និងកូអរដោណេ- បង្ហាញ និងជូនភ្ជាប់មកជាមួយនេះ ត្រូវបានប្រកាសបើកសម្រាប់បណ្តាក្រុមហ៊ុនក្នុង និងក្រៅប្រទេស ដាក់ពាក្យសុំ អាជ្ញាបណ្ណស្វែងរករ៉ែលោហៈ ចាប់ពីថ្ងៃនៃសេចក្តីជូនដំណឹងនេះ រហូតដល់ថ្ងៃទី ៣០ ខែ សីហា ឆ្នាំ ២០១៧ ៖

- (១) តំបន់ឃុំស្វាយជ្រះ និងឃុំឃ្លីម ស្រុកស្នួល ខេត្តក្រចេះ - ផ្ទៃដីសម្រាប់ស្វែងរករ៉ែ ៣០,៦០ គម<sup>២</sup> និង
- (២) តំបន់ឃុំចំការលើ ឃុំអូររ៉ែ និងឃុំស្រែប្រស៊ី ស្រុកថាឡបរិវាត់ ខេត្តស្ទឹងត្រែង - ផ្ទៃដីសម្រាប់ស្វែងរករ៉ែ ១១៤,៩៨ គម<sup>២</sup> ។

ក្រុមហ៊ុនរ៉ែដែលចាប់អារម្មណ៍អាចអចរស្នើសុំ -ពាក្យសុំអាជ្ញាបណ្ណស្វែងរករ៉ែលោហៈ- នៅនាយកដ្ឋានគ្រប់ គ្រងការស្វែងរករ៉ែ អគ្គនាយកដ្ឋានធនធានរ៉ែ នៃក្រសួងរ៉ែ និងថាមពល អគារលេខ ៧៩-៨៩ វិថីប៉ាស្ទ័រ (ផ្លូវលេខ ៥១) សង្កាត់ផ្សារថ្មី៣ ខណ្ឌដូនពេញ រាជធានីភ្នំពេញ ចាប់ពីថ្ងៃជូនដំណឹងនេះតទៅ នៅរៀងរាល់ម៉ោងធ្វើការ ( ខុស័វ ១១ ទំនាក់ទំនង ០១២-៥០១ ១៩៥/ ០១២-៤៨០ ៩៧៧ ) ។

ចំពោះក្រុមហ៊ុនរ៉ែ ដែលបាន និងកំពុងកាន់អាជ្ញាបណ្ណធនធានរ៉ែលើសពីមួយ ពុំមានសិទ្ធិដាក់ពាក្យសុំអាជ្ញា បណ្ណស្វែងរករ៉ែលោហៈនេះទេ។

ពាក្យសុំអាជ្ញាបណ្ណស្វែងរករ៉ែលោហៈដែលបានបំពេញរួច ត្រូវភ្ជាប់មកជាមួយនូវឯកសារ និងរបាយការណ៍ តម្រូវពាក់ព័ន្ធ ហើយដាក់ក្នុងស្រោមសំបុត្របិទជិត រួចប្រគល់ជូន -ការិយាល័យច្រកចេញចូលតែមួយ- របស់ក្រសួងរ៉ែ និងថាមពល យ៉ាងយូរបំផុតត្រឹមថ្ងៃទី ៣០ ខែ សីហា ឆ្នាំ ២០១៧ វេលាម៉ោង ១៧:០០ នាទី ។

ប្រធានក្រុមហ៊ុនត្រូវមកដាក់សំណុំឯកសារសុំអាជ្ញាបណ្ណស្វែងរករ៉ែលោហៈដោយផ្ទាល់ ឬប្រគល់សិទ្ធិជូនអ្នក តំណាងរបស់ខ្លួនដាក់ជំនួសក៏បាន ប៉ុន្តែត្រូវមាន -លិខិតប្រគល់សិទ្ធិ- ពីប្រធានក្រុមហ៊ុន ។

ក្រសួងរ៉ែ និងថាមពលនឹងពិនិត្យ និងសម្រេចផ្តល់អាជ្ញាបណ្ណស្វែងរករ៉ែលោហៈជូនក្រុមហ៊ុនដែលបានជ្រើស រើសរួច បន្ទាប់ពីក្រុមហ៊ុននោះបានអនុវត្តតាមនីតិវិធីចប់សព្វគ្រប់នៃអនុក្រឹត្យលេខ ៧២ អនក្រ.បក ចុះថ្ងៃទី ០៥ ខែ ឧសភា ឆ្នាំ២០១៦ និងបានដោះស្រាយបណ្តឹងតវ៉ាបានរួចរាល់ជាស្ថាពរ ។

រាជធានីភ្នំពេញ ថ្ងៃទី ០៣ ខែ សីហា ឆ្នាំ ២០១៧  
**អូម ធួ ក្រសួងរ៉ែ និងថាមពល**

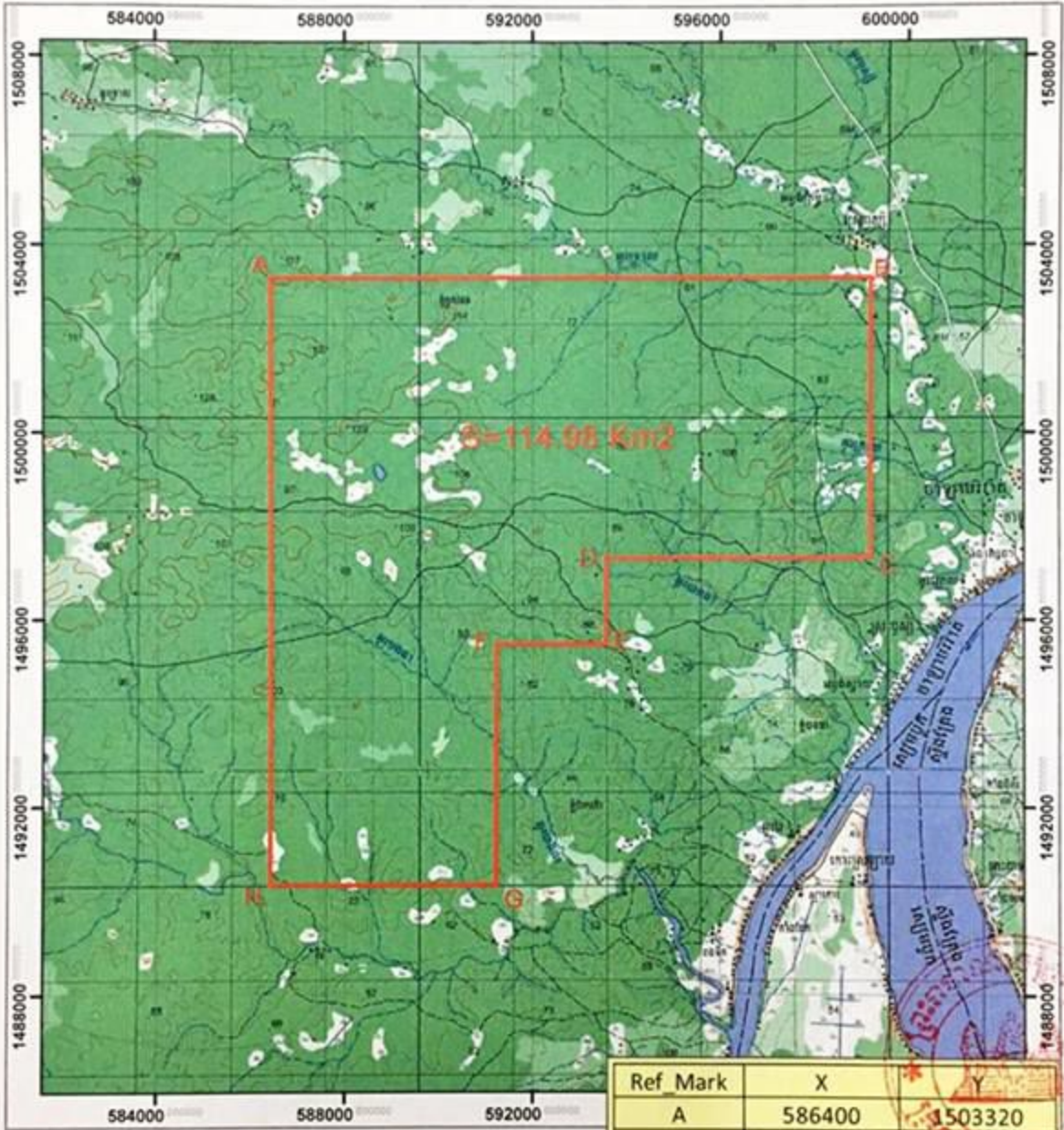


**ស៊ីម វ៉ែនម**

**ចម្លងជូន:**

- គ្រប់មន្ទីររ៉ែ និងថាមពលរាជធានី-ខេត្ត
- ដើម្បីជូនជ្រាប និងផ្សព្វផ្សាយ-
- ឯកសារ-កាលប្បវត្តិ

ផែនទីទីតាំងក្នុងដីរបស់សម្បទានរ៉ែសម្រាប់ផ្តល់អាជ្ញាបណ្ណស្វែងរករ៉ែលោហៈ  
 នៅតំបន់ឃុំចំការលើ ឃុំអូរតែ និងឃុំស្រែបួស្សី ស្រុកថាឡាបីវិថាត់ ខេត្តស្ទឹងត្រែង



Datum: WGS\_84\_UTM\_Zone\_48N



សញ្ញាសំគាល់

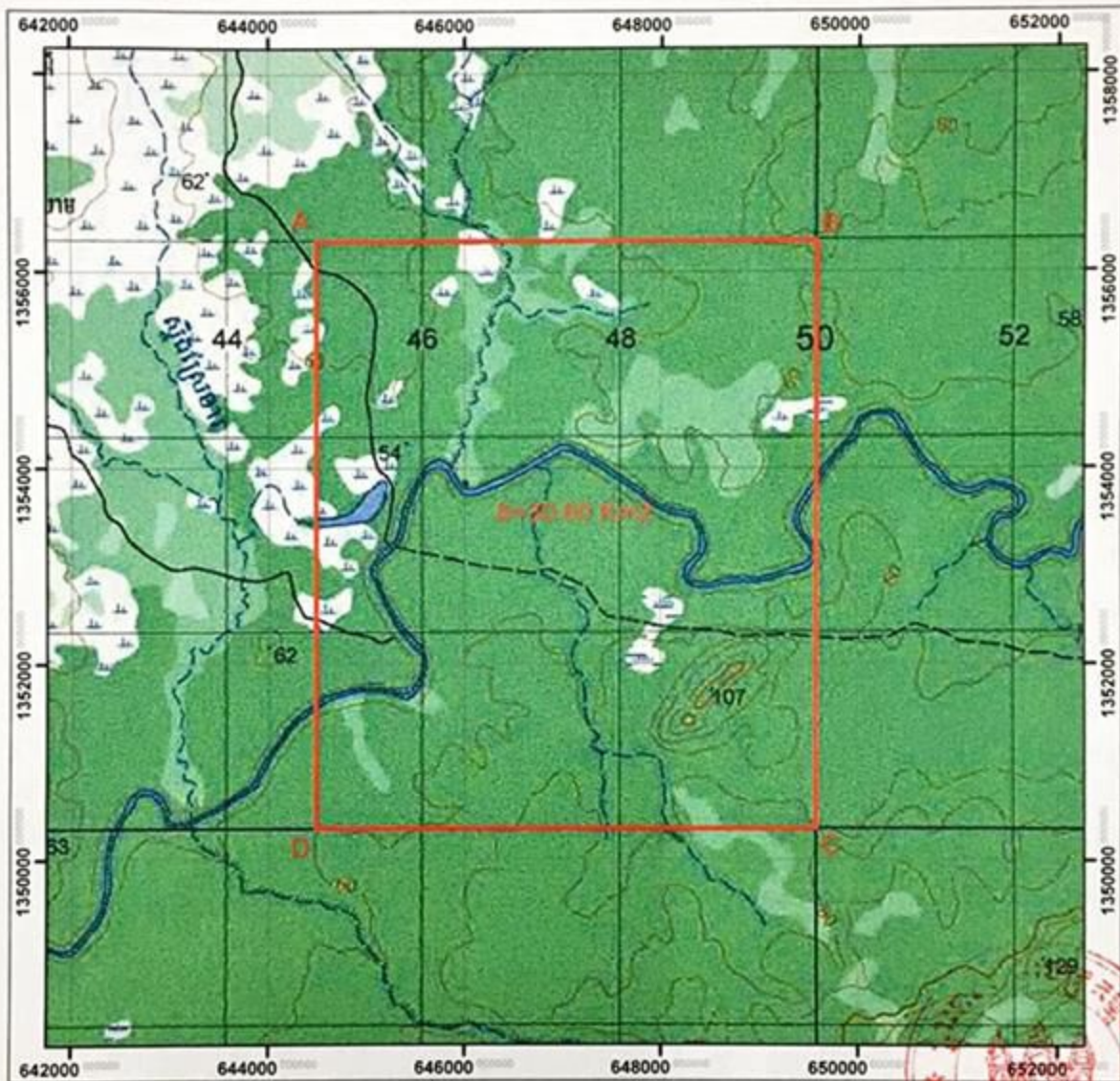
តំបន់សម្បទានដែលត្រូវស្វែងរករ៉ែ

Ref_Mark	X	Y
A	586400	1503320
B	599220	1503320
C	599220	1497320
D	593570	1497320
E	593570	1495480
F	591220	1495480
G	591220	1490320
H	586400	1490320

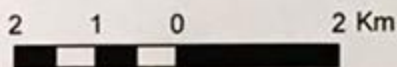
Handwritten signature or initials.

ផែនទីទីតាំងកម្រិតដីរបស់សម្បទានសេដ្ឋកិច្ចសម្រាប់ផ្តល់អាជ្ញាបណ្ណស្វែងរកកៅស៊ូលោហៈ

ទៅតំបន់ឃុំស្វាយថ្មះ និងឃុំយ្យឹម ស្រុកស្នួល ខេត្តក្រចេះ



Datum: WGS\_84\_UTM\_ZONE\_48N



សញ្ញាសំគាល់

- តំបន់សម្បទានដែលត្រូវស្វែងរកកៅស៊ូ

Ref_Mark	X	Y
A	644481	1356320
B	649581	1356320
C	649581	1350320
D	644481	1350320

*Handwritten signature or initials in blue ink.*