



ក្រសួងរ៉ែ និងថាមពល

Ministry of Mines and Energy

លេខ: ០០៧ រ.ប. ត្រកស.រ.លណ

**សេចក្តីជូនដំណឹង
ស្តីពី**

ការបើកតំបន់សម្បទានរ៉ែសម្រាប់ការដាក់ពាក្យសុំអាជ្ញាប័ណ្ណស្វែងរករ៉ែលោហៈ

ក្រសួងរ៉ែ និងថាមពល សូមជម្រាបជូនដល់បណ្តាក្រុមហ៊ុនរ៉ែក្នុង និងក្រៅប្រទេស ដែលបានចុះបញ្ជីក្រឹមក្រវ ក្នុងព្រះរាជាណាចក្រកម្ពុជាឲ្យបានជ្រាបថា តំបន់សម្បទានស្វែងរករ៉ែលោហៈមួយកន្លែង មានផ្ទៃដីចំនួន ១៩៨ (មួយរយកៅសិបប្រាំបី) គីឡូម៉ែត្រក្រឡា ស្ថិតនៅតំបន់ឃុំបេង ស្រុកបន្ទាយអំពិល និងឃុំក្រសាំង ស្រុកចុងកាល់ ខេត្ត ឧត្តរមានជ័យ ឃុំគុំ ស្រុកថ្មពួក ឃុំជោយចារ និងឃុំលាក់តៅ ស្រុកភ្នំស្រុក ខេត្តបន្ទាយមានជ័យ ត្រូវបានប្រកាសបើក សម្រាប់ឲ្យបណ្តាក្រុមហ៊ុនរ៉ែក្នុង និងក្រៅប្រទេសដាក់ពាក្យសុំអាជ្ញាប័ណ្ណស្វែងរករ៉ែលោហៈតាមការប្រកួតប្រជែង ចាប់ពីថ្ងៃនៃសេចក្តីជូនដំណឹងនេះ រហូតដល់ថ្ងៃសុក្រ ១៣ កើត ខែ ពិសាខ ឆ្នាំ ច សិរីទ្វិស័ក ព.ស ២៥៦២ ត្រូវនឹង ថ្ងៃទី ២៧ ខែ មេសា ឆ្នាំ ២០១៨ ។

ក្រុមហ៊ុនរ៉ែដែលចាប់អារម្មណ៍អាចស្នើសុំ -ពាក្យសុំអាជ្ញាប័ណ្ណស្វែងរករ៉ែលោហៈ- នៅនាយកដ្ឋានគ្រប់ គ្រងការស្វែងរករ៉ែ អគ្គនាយកដ្ឋានធនធានរ៉ែ នៃក្រសួងរ៉ែ និងថាមពល អគារលេខ ៧៩-៨៩ វិថីប៉ាស្ទ័រ (ផ្លូវលេខ ៥១) សង្កាត់ផ្សារថ្មី៣ ខណ្ឌដូនពេញ រាជធានីភ្នំពេញ ចាប់ពីថ្ងៃជូនដំណឹងនេះតទៅ នៅរៀងរាល់ម៉ោងធ្វើការ (ឡើយ ទំនាក់ទំនង ០១២-៤០១ ១៩៥/ ០១២-៤៨០ ៩៧៧)។

ពាក្យសុំអាជ្ញាប័ណ្ណស្វែងរករ៉ែលោហៈដែលបានបំពេញត្រូវភ្ជាប់មកជាមួយនូវឯកសារនិងរបាយការណ៍ តម្រូវពាក់ព័ន្ធ ហើយដាក់ក្នុងស្រោមសំបុត្របិទជិត រួចប្រគល់ជូន -ការិយាល័យច្រកចេញចូលតែមួយ- របស់ក្រសួងរ៉ែ និងថាមពល យ៉ាងយូរបំផុតត្រឹមថ្ងៃសុក្រ ១៣ កើត ខែ ពិសាខ ឆ្នាំ ច សិរីទ្វិស័ក ព.ស ២៥៦២ ត្រូវនឹងថ្ងៃទី ២៧ ខែ មេសា ឆ្នាំ ២០១៨ វេលាម៉ោង ១៧:០០ នាទី ។

ប្រធានក្រុមហ៊ុនត្រូវមកដាក់សំណុំឯកសារសុំអាជ្ញាប័ណ្ណស្វែងរករ៉ែលោហៈដោយផ្ទាល់ ឬប្រគល់សិទ្ធិជូន អ្នកតំណាងរបស់ខ្លួនដាក់ជំនួសក៏បាន ប៉ុន្តែត្រូវមាន -លិខិតប្រគល់សិទ្ធិ- ពីប្រធានក្រុមហ៊ុន ។

ក្រសួងរ៉ែ និងថាមពលនឹងពិនិត្យ និងសម្រេចផ្តល់អាជ្ញាប័ណ្ណស្វែងរករ៉ែលោហៈជូនក្រុមហ៊ុន ដែលបាន ជ្រើសរើសរួច បន្ទាប់ពីបានអនុវត្តតាមនីតិវិធីចប់សព្វគ្រប់នៃអនុក្រឹត្យលេខ ៧២ អនក្រ.បក ចុះថ្ងៃទី ០៥ ខែ ឧសភា ឆ្នាំ ២០១៦ និងបានដោះស្រាយបណ្តឹងករ៉ាបានរួចរាល់ជាស្ថាពរ ។

ថ្ងៃចេញផ្សាយ ០៦ ខែ មេសា ឆ្នាំ រកា នព្វស័ក ព.ស ២៥៦១
រាជធានីភ្នំពេញ ថ្ងៃទី ២២ ខែ មីនា ឆ្នាំ ២០១៨
ក្រសួងរ៉ែ និងថាមពល



ស៊ឹម វ៉ែនម

- ចម្លងជូន:**
- គ្រប់មន្ទីររ៉ែ និងថាមពលរាជធានី-ខេត្ត
- ដើម្បីជូនជ្រាប និងផ្សព្វផ្សាយ-
 - ឯកសារ-កាលប្បវត្តិ



ក្រសួងរ៉ែ និងថាមពល
Ministry of Mines and Energy

លេខ: ០០៤ រក្ស: ២០១៨ ប្រក្រត ៧៧ ៧៧

សេចក្តីជូនដំណឹង
ស្តីពី

ការលើកតំបន់សម្បទានរ៉ែសម្រាប់ការដាក់ពាក្យសុំអាជ្ញាបណ្ណស្វែងរករ៉ែលោហៈ

ក្រសួងរ៉ែ និងថាមពល សូមជម្រាបជូនដល់បណ្តាក្រុមហ៊ុនប៊ីកុង និងក្រៅប្រទេស ដែលបានចុះបញ្ជីក្រុមហ៊ុនក្នុងព្រះរាជាណាចក្រកម្ពុជាម្យ៉ាងមានច្បាប់ថា តំបន់សម្បទានរ៉ែចំនួន ៣ (បី) ទីតាំង ដូចមាន ៤ ផែនទីទីតាំង និងតួអក្សរដោយលេខ ជូនភ្ជាប់មកជាមួយនេះ ត្រូវបានប្រកាសលើកសម្រាប់ឲ្យបណ្តាក្រុមហ៊ុនប៊ីកុងនិងក្រៅប្រទេសដាក់ពាក្យសុំអាជ្ញាបណ្ណស្វែងរករ៉ែលោហៈតាមការប្រកួតប្រជែងចាប់ពីថ្ងៃនៃសេចក្តីជូនដំណឹងនេះ រហូតដល់ថ្ងៃ សុក្រ ៦ រោច ខែ ចេត្រ ឆ្នាំ រកា នព្វស័ក ព.ស ២៥៦១ ត្រូវនឹងថ្ងៃទី ០៦ ខែ មេសា ឆ្នាំ ២០១៨ ។

- (១) តំបន់ឃុំខ្យង និងឃុំប្រាសាទ ស្រុកជ័យសែន និងឃុំបែបបូជ្ជ ស្រុកសែប ខេត្តព្រះវិហារ មានផ្ទៃដីស្វែងរករ៉ែលោហៈ ៧៩,៧០គម^២
- (២) តំបន់ភ្នំតាស្នួរ ភូមិព្រៃ ឃុំខ្នារ ស្រុកជីក្រែង ខេត្តសៀមរាប មានផ្ទៃដីស្វែងរករ៉ែលោហៈ ៦៨,៩២គម^២ និង
- (៣) តំបន់ភ្នំរលាស់ហោក ឃុំថ្មី ឃុំស្ទឹងកែវ និងឃុំព្រៃធ្មង ស្រុកទឹកឈូ និងឃុំល្បើក ឃុំត្រពាំងភ្លាំង ស្រុកឈូក ខេត្តកំពត មានផ្ទៃដីស្វែងរករ៉ែលោហៈ ១០៨,៤០គម^២ ។


ក្រុមហ៊ុនរ៉ែដែលចាប់រកប្តូរអាជ្ញាបណ្ណស្វែងរករ៉ែលោហៈ ៤ ពាក្យសុំអាជ្ញាបណ្ណស្វែងរករ៉ែលោហៈ នៅនាយកដ្ឋានក្របខ័ណ្ឌការស្វែងរករ៉ែ អគ្គនាយកដ្ឋានធនធានរ៉ែ នៃក្រសួងរ៉ែ និងថាមពល អគារលេខ ៧៩-៨៩ វិថីប៉ាស្ទ័រ (ផ្លូវលេខ ៥១) សង្កាត់ផ្សារថ្មី៣ ខណ្ឌជួនពេញ រាជធានីភ្នំពេញ ចាប់ពីថ្ងៃជូនដំណឹងនេះតទៅ នៅរៀងរាល់ថ្ងៃការ (ទូរស័ព្ទ ទំនាក់ទំនង ០១២-៥០១ ១៩៨/០១២-៤៨០ ៩៧៧)។

ពាក្យសុំអាជ្ញាបណ្ណស្វែងរករ៉ែលោហៈដែលបានបំពេញត្រូវភ្ជាប់មកជាមួយនូវឯកសារនិងរបាយការណ៍កម្រិតពាក់ព័ន្ធ ហើយដាក់ក្នុងស្រោមសម្របសម្រួលទុក រួចប្រគល់ជូន «ការិយាល័យច្រកចេញចូលតែមួយ» របស់ក្រសួងរ៉ែ និងថាមពល យ៉ាងយូរបំផុតក្រោមថ្ងៃ សុក្រ ៦ រោច ខែ ចេត្រ ឆ្នាំ រកា នព្វស័ក ព.ស ២៥៦១ ត្រូវនឹងថ្ងៃទី ០៦ ខែ មេសា ឆ្នាំ ២០១៨ វេលាម៉ោង ១៧:០០ នាទី ។

ប្រធានក្រុមហ៊ុនត្រូវបកដាក់សំណុំឯកសារសុំអាជ្ញាបណ្ណស្វែងរករ៉ែលោហៈដោយផ្ទាល់ ឬប្រគល់សិទ្ធិជូនអ្នកតំណាងរបស់ខ្លួនដាក់ជំនួសក៏បាន ប៉ុន្តែត្រូវមាន «លិខិតប្រគល់សិទ្ធិ» ពីប្រធានក្រុមហ៊ុន ។

ក្រសួងរ៉ែ និងថាមពលនឹងពិនិត្យ និងសម្រេចផ្តល់អាជ្ញាបណ្ណស្វែងរករ៉ែលោហៈជូនក្រុមហ៊ុន ដែលបានជ្រើសរើសរួច បន្ទាប់ពីបានអនុវត្តតាមនីតិវិធីចប់សព្វគ្រប់នៃអនុក្រឹត្យលេខ ៧២ អនក្រ.បក ចុះថ្ងៃទី ០៥ ខែ ឧសភា ឆ្នាំ ២០១៦ និងបានដោះស្រាយបណ្តឹងករ៉ាបានរួចរាល់ជាស្ថាពរ ។]

ថ្ងៃព្រហស្បតិ៍ ៦ ខែ មេសា ឆ្នាំ រកា នព្វស័ក ព.ស ២៥៦១
រាជធានីភ្នំពេញ ថ្ងៃទី ២២ ខែ មីនា ឆ្នាំ ២០១៨

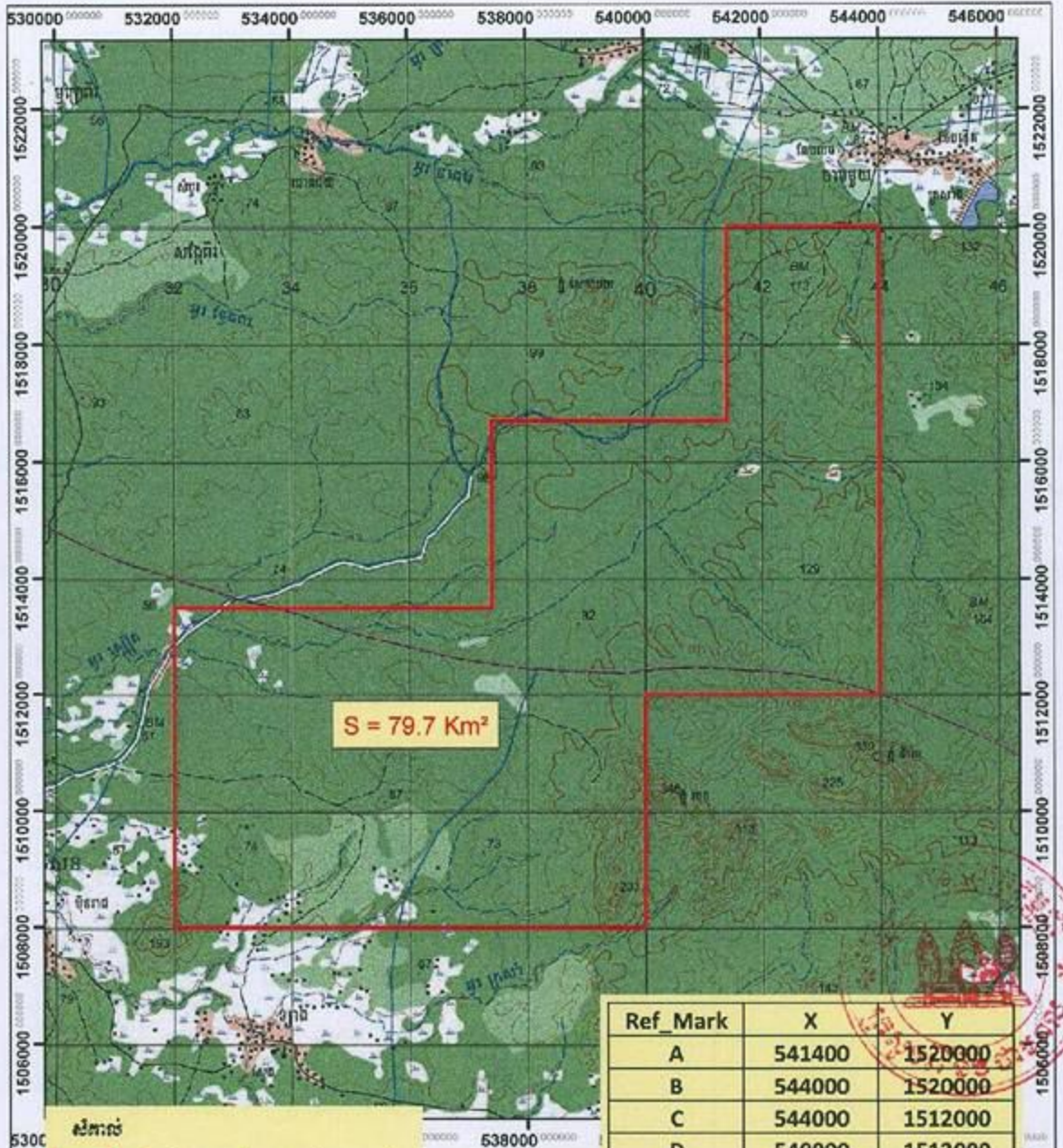
ក្រសួងរ៉ែ និងថាមពល


ស៊ុយ វ៉ែនម

ចម្លងជូន:

- គ្រប់មន្ទីររ៉ែ និងថាមពលរាជធានី-ខេត្ត
«ដើម្បីជូនជ្រាប និងផ្សព្វផ្សាយ»
- ឯកសារ-ការប្រយុទ្ធជាមួយ

**ផែនទី ទីតាំងក្នុងដីសម្រាប់សម្បទានវិសេសម្រាប់ផ្តល់អាជ្ញាប័ណ្ណស្តុកទុកទឹក
នៅតំបន់ឃុំទួរ និងឃុំប្រាម ក្រុងកំបង់សែន និងឃុំនៃបង្កោ ក្រុងកំបង ខេត្តព្រះវិហារ**



S = 79.7 Km²

Ref_Mark	X	Y
A	541400	1520000
B	544000	1520000
C	544000	1512000
D	540000	1512000
E	540000	1508000
F	532000	1508000
G	532000	1513500
H	537400	1513500
I	537400	1516700
J	541400	1516700
		S = 79.7 Km²

- សំគាល់**
- តំបន់សម្បទានដែលត្រូវស្តុកទឹក
 - ភ្នំប្រាម
 - ភ្នំប្រាម

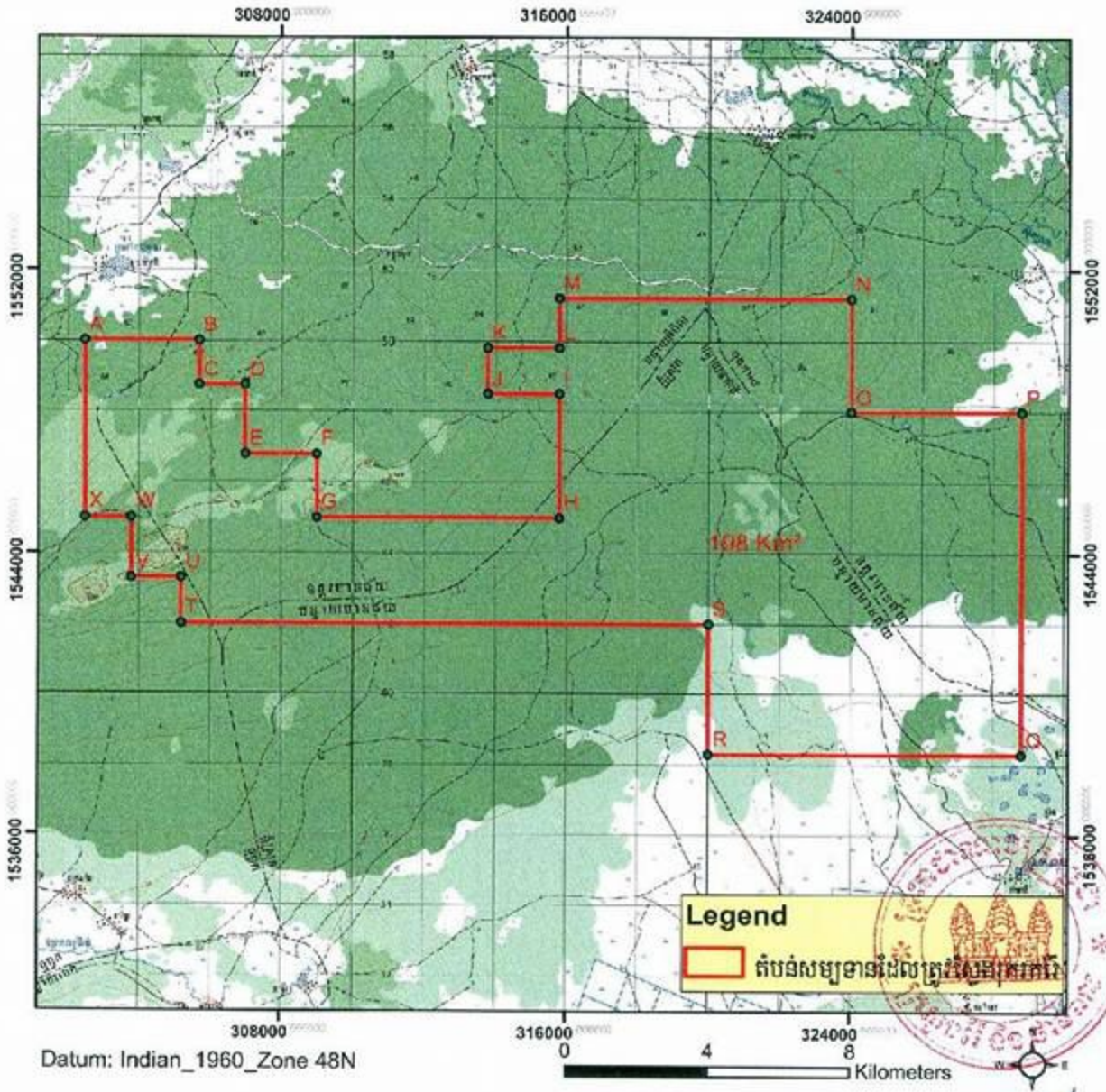


Datum: Indian_1960_UTM_Zone_48N

2 1 0 2 Kilometers



ផែនទីទីតាំងកម្រិតដីកំណែសម្រាប់តំបន់សម្បទានស្រូវបង្កប់អាជ្ញាបណ្ណស្នែងក្រៅកំណែសម្រាប់៖
ទៅតំបន់ឃុំបេច ស្រុកបន្ទាយអំពិល និងឃុំក្រសាំង ស្រុកចុកកាច់ ខេត្តឧត្តរមានជ័យ
ឃុំគីរុ ស្រុកថ្មពួក ឃុំប៉ោយបាវ និងឃុំណាំតៅ ស្រុកភ្នំស្រុក ខេត្តបន្ទាយមានជ័យ



Datum: Indian_1960_Zone 48N

0 4 8 Kilometers

ផ្ទៃដីទាំងអស់ ១៩៨ គីឡូម៉ែត្រក្រឡា

កម្រិតដីកំណែតំបន់សិក្សាស្រាវជ្រាវវិទ្យាសាស្ត្រ

ចំណុច	អ័រដេកា	អ័រដេកា	ចំណុច	អ័រដេកា	អ័រដេកា
A	302500	1550000	M	315800	1551200
B	305700	1550000	N	324000	1551200
C	305700	1548750	O	324000	1548000
D	307000	1548750	P	328800	1548000
E	307000	1546800	Q	328800	1538300
F	309000	1546800	R	320000	1538300
G	309000	1545000	S	320000	1542000
H	315800	1545000	T	305200	1542000
I	315800	1548500	U	305200	1543300
J	313800	1548500	V	303800	1543300
K	313800	1549800	W	303800	1545000
L	315800	1549800	X	302500	1545000

**ផែនទី ទីតាំងក្នុងដីរបស់សម្បទានរ៉ែសម្រាប់ផ្តល់អាជ្ញាបណ្ណរ៉ែស្តុកកៅស៊ូ
នៅតំបន់ភ្នំសាសុរ ភូមិថ្មី (ឬភូមិក្បាលខ្លោង) ឃុំខ្លាច ក្រុងសៀមរាប**



សំគាល់
 តំបន់សម្បទានរ៉ែស្តុកកៅស៊ូ
 ផ្ទៃប្រឡងរ៉ែ

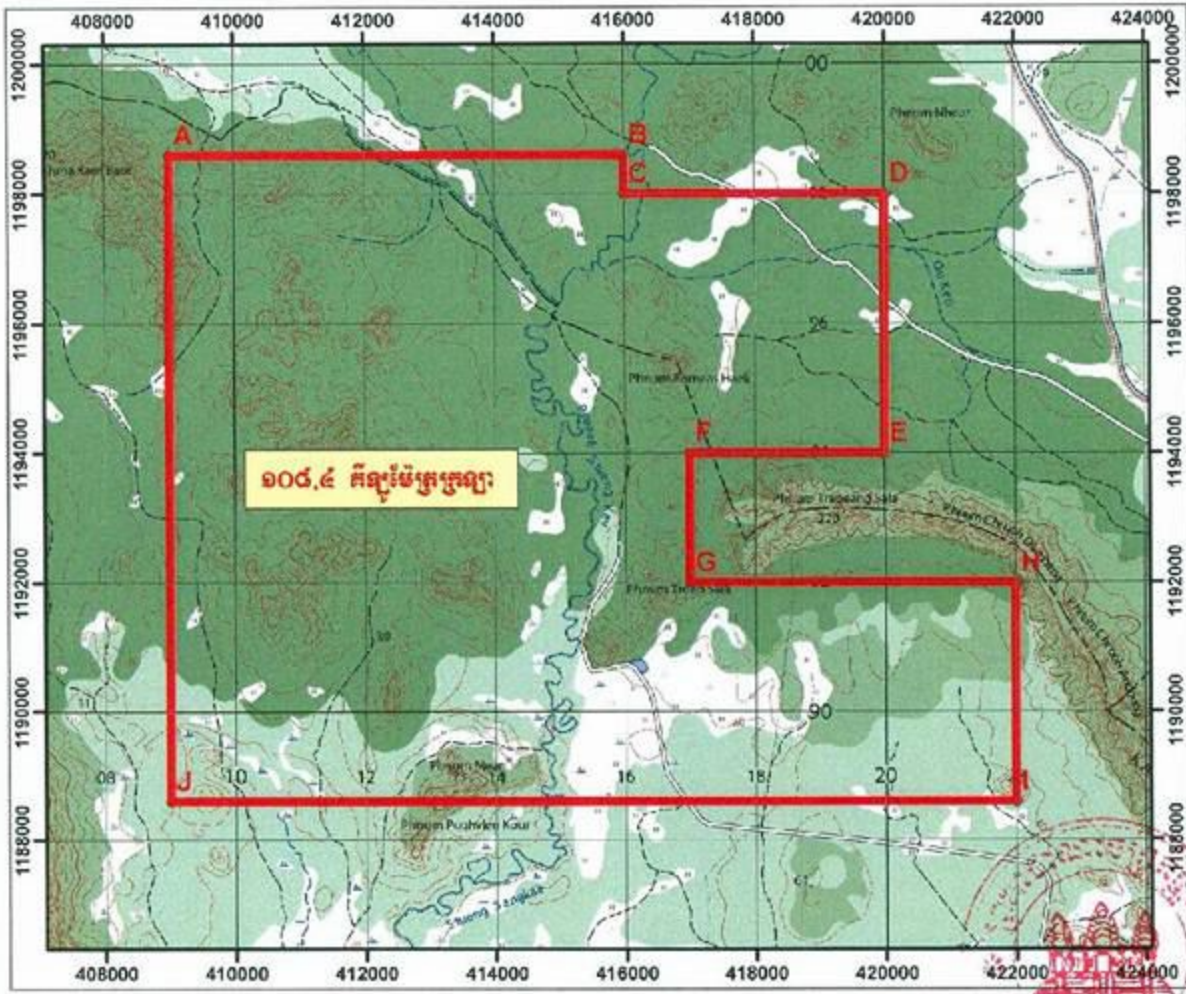


Datum: Indian_1960_UTM_Zone_48N
 2 1 0 2 Kilometers

Ref_Mark	X	Y
A	442000	1497000
B	450000	1497000
C	450000	1494800
D	453000	1494800
E	453000	1489000
F	446000	1489000
G	446000	1492120
H	442000	1492120
		S = 68.92 Km²



**ផែនទី ទីតាំងក្នុងដំណោះស្រាយសម្រាប់សម្បទានពិសេសសម្រាប់ផ្តល់អាជ្ញាបណ្ណស្វែងរកកៅស៊ូ
នៅតំបន់ភ្នំមេសចេក ឃុំថ្មី ឃុំស្ទឹងកែវ និងឃុំព្រៃថ្មង ស្រុកទឹកល្អន់
និងឃុំល្វើក ឃុំត្រពាំងត្នាំ ស្រុកល្អន់ ខេត្តកំពត**



Datum: Indian_1960_UTM_Zone_48N

Point	X	Y
A	409000	1198600
B	416000	1198600
C	416000	1198000
D	420000	1198000
E	420000	1194000
F	417000	1194000
G	417000	1192000
H	422000	1192000
I	422000	1188600
J	409000	1188600



កំណត់សម្គាល់

ទីតាំងតំបន់ដែលអាចនឹងបើកអោយស្វែងរកកៅស៊ូ

