



ក្រសួងរ៉ែ និងថាមពល
Ministry of Mines and Energy

លេខ: **០២៤១៥-១២៧.សសណ**

ថ្ងៃ**អង្គារ ៨រោច** ខែ **កត្តក** ឆ្នាំកុរ ឯកស័ក ព.ស.២៥៦៣
រាជធានីភ្នំពេញ ថ្ងៃទី **១៩** ខែ **វិច្ឆិកា** ឆ្នាំ២០១៩

សេចក្តីជូនដំណឹង
ស្តីពី
ការបើកតំបន់សម្បទានស្វែងរករ៉ែ
សម្រាប់ការដាក់ពាក្យស្នើសុំអាជ្ញាបណ្ណស្វែងរករ៉ែ

ក្រសួងរ៉ែ និងថាមពល មានសេចក្តីសោមនស្សជម្រាបជូនដល់សាធារណៈជន បណ្តាក្រុមហ៊ុនជាតិ និងអន្តរជាតិ ឱ្យបានជ្រាបថា ក្រសួងរ៉ែ និងថាមពល សូមប្រកាសបើកឱ្យដាក់ពាក្យប្រកួតប្រជែងជាសាធារណៈសម្រាប់ទទួលបានអាជ្ញាបណ្ណស្វែងរករ៉ែ ចំពោះតំបន់សម្បទានស្វែងរករ៉ែចំនួន ៤ (បួន) តំបន់ ដូចមាន " ផែនទីទីតាំង និងកូអរដោណេ " ជូនភ្ជាប់មកជាមួយ ចាប់ពីពេលនេះតទៅ។ តំបន់សម្បទានស្វែងរករ៉ែដែលនឹងប្រកាសបើកទទួលពាក្យស្នើសុំ រួមមានដូចខាងក្រោម៖

- ១. តំបន់សម្បទានស្វែងរករ៉ែទំហំ ៤៩,២៥ (សែសិបប្រាំបួនក្បៀសម្ភៃប្រាំ) គីឡូម៉ែត្រក្រឡា ស្ថិតនៅតំបន់ព្រែកកេងកង ស្រុកថាឡាបរិវាត់ ខេត្តស្ទឹងត្រែង។
- ២. តំបន់សម្បទានស្វែងរករ៉ែទំហំ ៣២ (សាមសិបពីរ) គីឡូម៉ែត្រក្រឡា ស្ថិតនៅតំបន់ស្រុកថាឡាបរិវាត់ ខេត្តស្ទឹងត្រែង។
- ៣. តំបន់សម្បទានស្វែងរករ៉ែទំហំ ៤១,៥៨ (សែសិបមួយក្បៀសហាសិបប្រាំបី) គីឡូម៉ែត្រក្រឡា ស្ថិតនៅតំបន់ភ្នំព្រឹក ស្រុកភ្នំព្រឹក ខេត្តបាត់ដំបង។
- ៤. តំបន់សម្បទានស្វែងរករ៉ែទំហំ ៩៣,៩៤ (កៅសិបបីក្បៀសកៅសិបបួន) គីឡូម៉ែត្រក្រឡា ស្ថិតនៅតំបន់អូរចុស ឃុំកំពង់ចាម ស្រុកសំបូរ ខេត្តក្រចេះ និងឃុំសុចិត្រ ឃុំមានរិទ្ធិ ស្រុកសណ្តាន់ ខេត្តកំពង់ធំ។

សាធារណៈជន បណ្តាក្រុមហ៊ុនជាតិ និងអន្តរជាតិ ដែលចាប់អារម្មណ៍ អាចស្នើសុំ "ពាក្យស្នើសុំអាជ្ញាបណ្ណស្វែងរករ៉ែ" នៅនាយកដ្ឋានឧស្សាហកម្មអាជីវកម្មធនធានរ៉ែ (ជាន់ទី៥) នៃទីស្តីការក្រសួងរ៉ែ និងថាមពល អគារលេខ ៧៩-៨៩ វិថីប៉ាស្ទ័រ (ផ្លូវលេខ៥១) សង្កាត់ផ្សារថ្មី៣ ខណ្ឌដូនពេញ រាជធានីភ្នំពេញ ចាប់ពីថ្ងៃជូនដំណឹងនេះតទៅ នៅរៀងរាល់ម៉ោងធ្វើការ។

ទំព័រ 1

ពាក្យស្នើសុំអាជ្ញាបណ្ណស្វែងរុករករ៉ែ ដែលបានបំពេញរួចរាល់ ត្រូវភ្ជាប់មកជាមួយនូវឯកសារ និង របាយការណ៍តម្រូវពាក់ព័ន្ធ ហើយដាក់ក្នុងស្រោមសំបុត្រ រួចប្រគល់ជូន "ការិយាល័យច្រកចេញចូលតែមួយ" របស់ក្រសួងរ៉ែ និងថាមពល យ៉ាងយូរបំផុតត្រឹមថ្ងៃទី៣១ ខែមករា ឆ្នាំ២០២០ វេលាម៉ោង១៧:០០នាទី។

ប្រធានក្រុមហ៊ុនសូមអញ្ជើញមកដាក់សំណុំឯកសារសុំអាជ្ញាបណ្ណស្វែងរុករករ៉ែដោយផ្ទាល់ ឬប្រគល់ សិទ្ធិជូនអ្នកតំណាងរបស់ខ្លួនមកដាក់ជំនួសក៏បាន ប៉ុន្តែត្រូវមាន "លិខិតប្រគល់សិទ្ធិ" ពីប្រធានក្រុមហ៊ុន។

ក្រសួងរ៉ែ និងថាមពល នឹងប្រកាសផ្សាយជាសាធារណៈ ចំពោះរូបវន្តបុគ្គល ឬនីតិបុគ្គលជ័យលាភី ដែលក្រសួងសម្រេចជ្រើសរើសនិងផ្តល់អាជ្ញាបណ្ណស្វែងរុករករ៉ែជូន បន្ទាប់ពីបានអនុវត្តតាមនីតិវិធីចប់សព្វ គ្រប់ស្របតាមអនុក្រឹត្យលេខ ៧២ អនក្រ.បក ចុះថ្ងៃទី០៥ ខែឧសភា ឆ្នាំ២០១៦ និងបានដោះស្រាយបណ្តឹង តវ៉ាចប់រួចរាល់ជាស្ថាពរ។



ព័ត៌មានលម្អិតសូមទំនាក់ទំនង៖

ទូរស័ព្ទលេខ៖ ០១២ ២៨២ ៩៥៤ / ០១២ ៤៨១ ៧៨៩

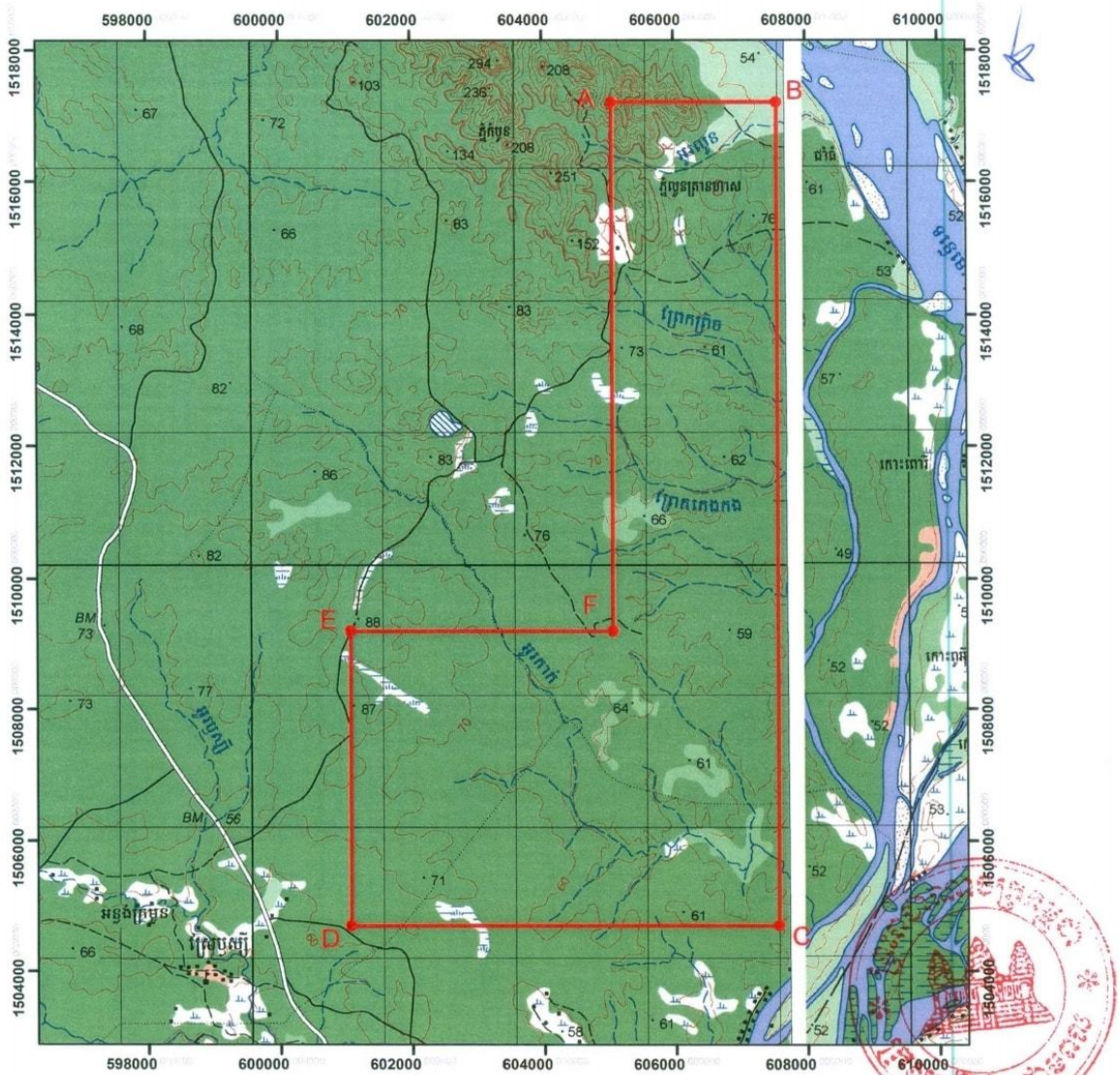


ស៊ុយ សែម

ចម្លងជូន៖

- គ្រប់មន្ទីររ៉ែ និងថាមពលរាជធានី-ខេត្ត "ដើម្បីជ្រាប និងផ្សព្វផ្សាយបន្ត"
- ឯកសារ-កាលប្បវត្តិ

**ផែនទីទីតាំងកូអរដោនេតំបន់សម្បទានស្វែងរកកៅស៊ូ
នៅតំបន់ព្រែកកេងកង ស្រុកថាឡាបរិវ៉ាត់ ខេត្តស្ទឹងត្រែង**



Datum: UTM_WGS_1984_Zone_48N

Legend

តំបន់សម្បទានស្វែងរកកៅស៊ូ



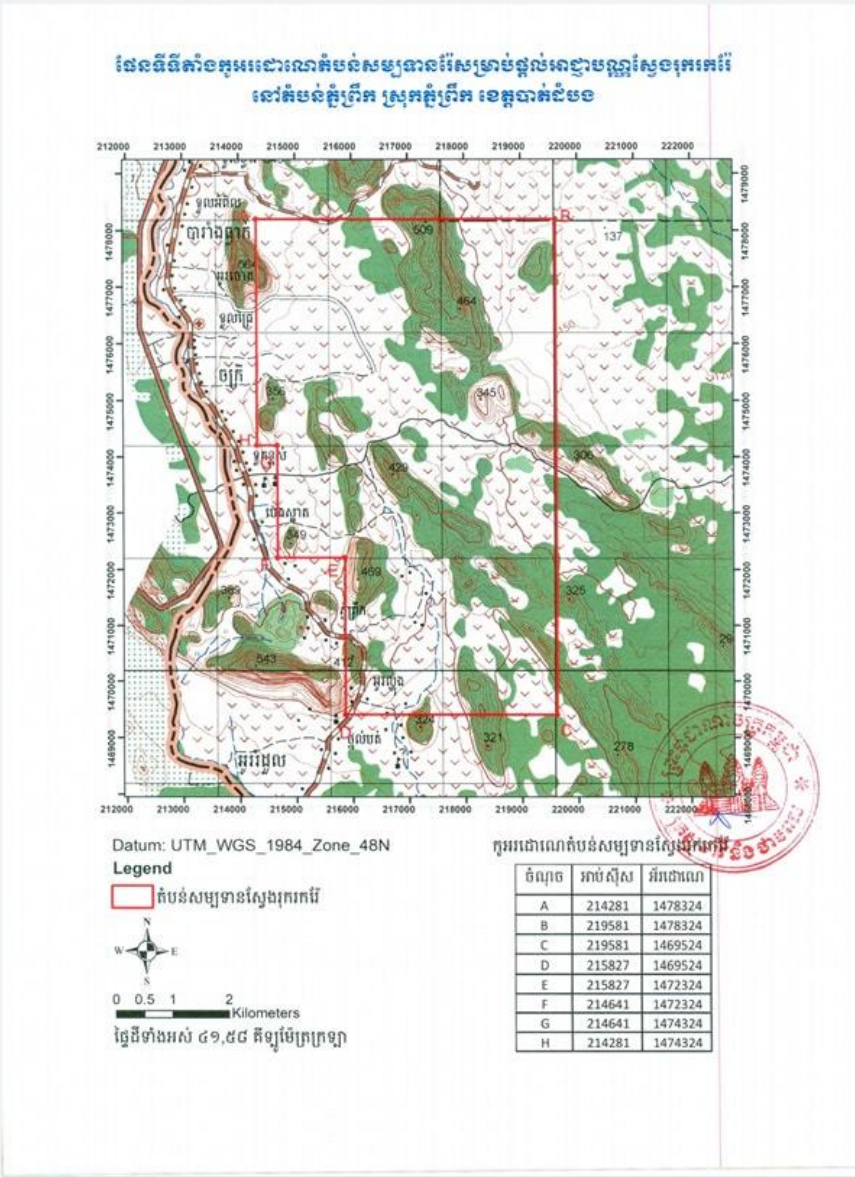
ផ្ទៃដីទាំងអស់ ៤៩,២៥ គីឡូម៉ែត្រក្រឡា

កូអរដោនេតំបន់សម្បទានស្វែងរកកៅស៊ូ

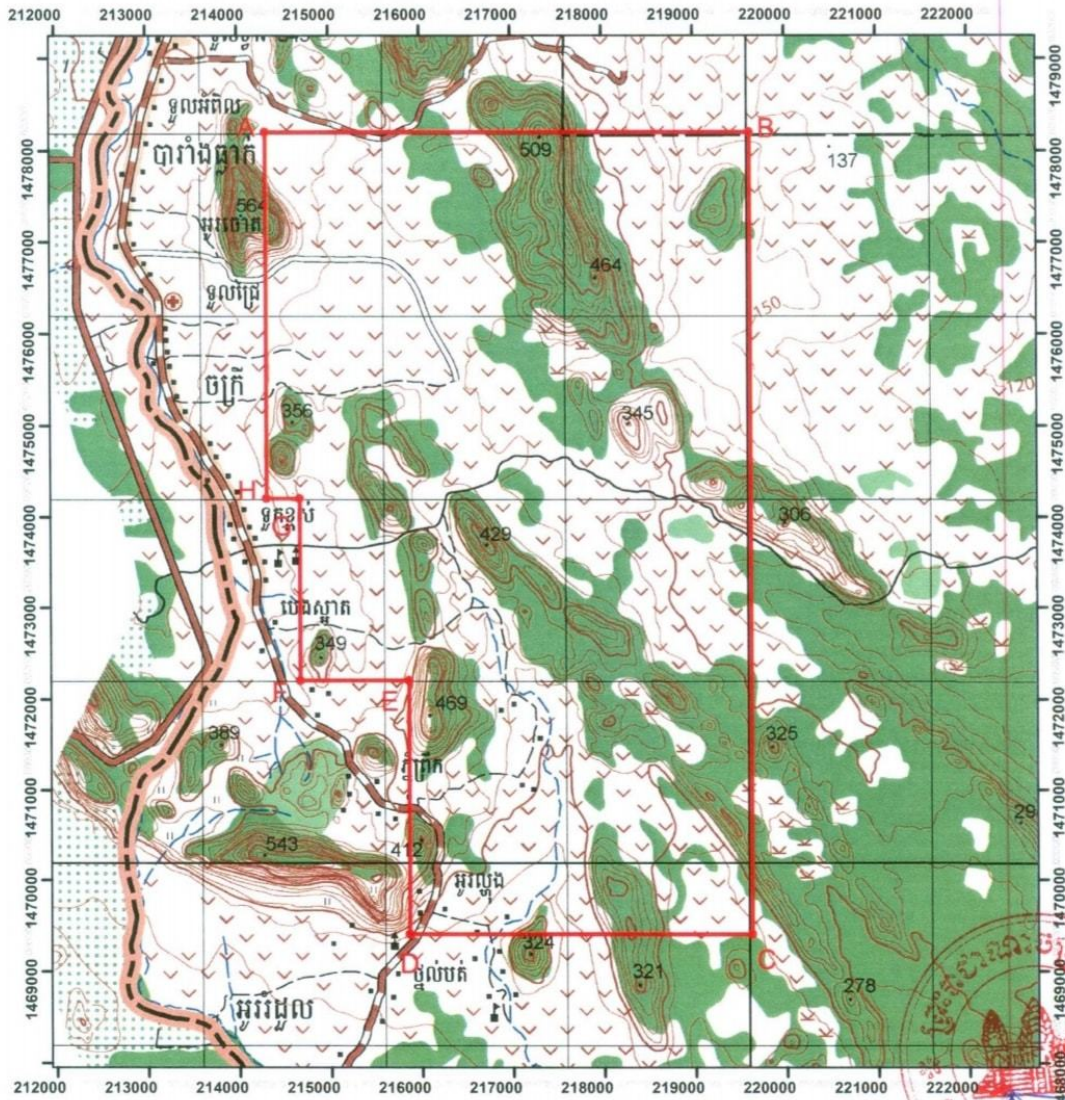
ចំណុច	អាច់ស៊ីស	អ៊ីរដោនេ
A	605081	1517323
B	607581	1517323
C	607581	1504823
D	601081	1504823
E	601081	1509323
F	605081	1509323



5_624927249337103...



**ផែនទីទីតាំងកូអរដោនេតំបន់សម្បទានស្វែងរកកៅស៊ូ
នៅតំបន់ភ្នំព្រឹក ស្រុកភ្នំព្រឹក ខេត្តបាត់ដំបង**



Datum: UTM_WGS_1984_Zone_48N

Legend

តំបន់សម្បទានស្វែងរកកៅស៊ូ



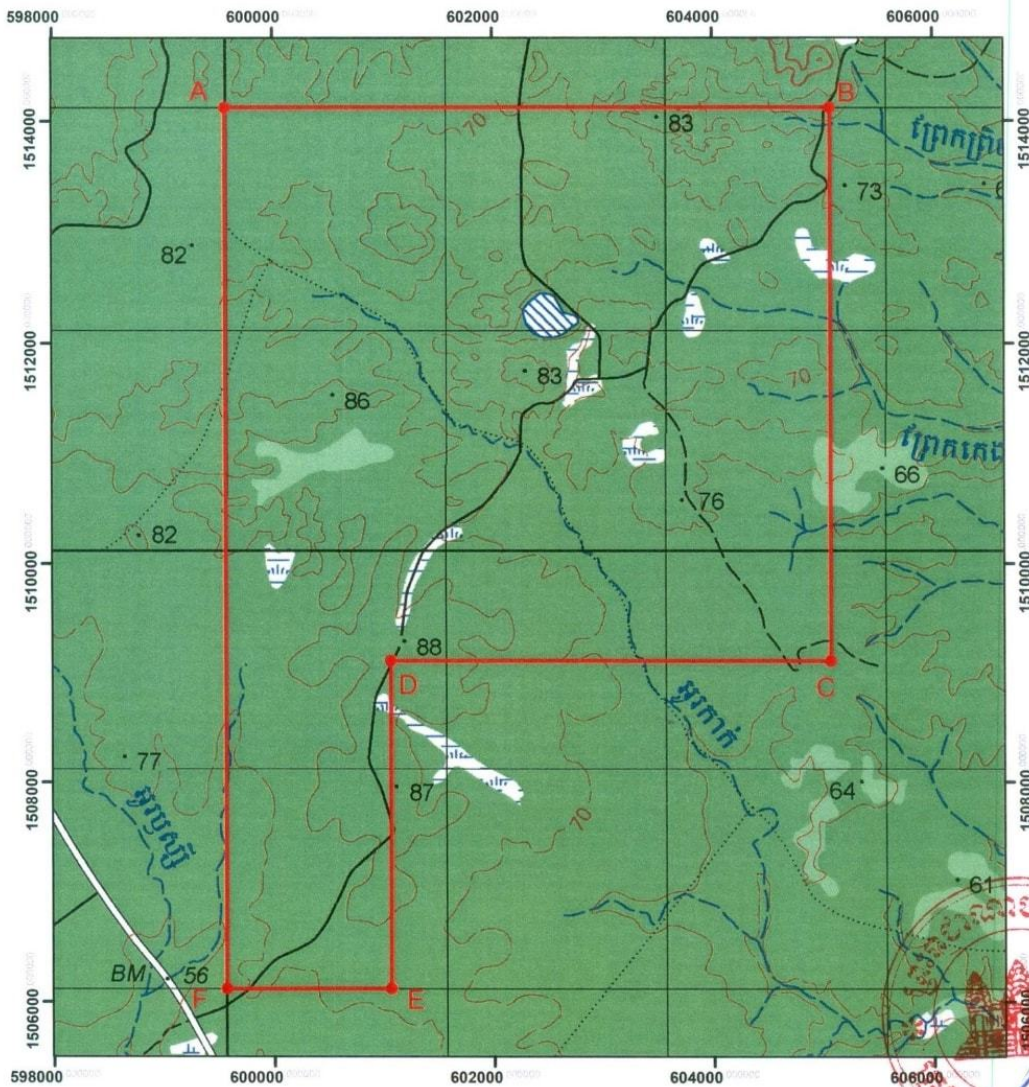
0 0.5 1 2 Kilometers

ផ្ទៃដីទាំងអស់ ៤១,៥៨ គីឡូម៉ែត្រក្រឡា

កូអរដោនេតំបន់សម្បទានស្វែងរកកៅស៊ូ

ចំណុច	អាប់ស៊ីស	អ៊ីតជាណេ
A	214281	1478324
B	219581	1478324
C	219581	1469524
D	215827	1469524
E	215827	1472324
F	214641	1472324
G	214641	1474324
H	214281	1474324

**ផែនទីទីតាំងកូអរដោនេតំបន់សម្បទានស្វែងរករ៉ែ
នៅតំបន់ស្រុកថាឡាបរិវ៉ាត់ ខេត្តស្ទឹងត្រែង**



Datum: UTM_WGS_1984_Zone_48N

Legend

តំបន់សម្បទានស្វែងរករ៉ែ



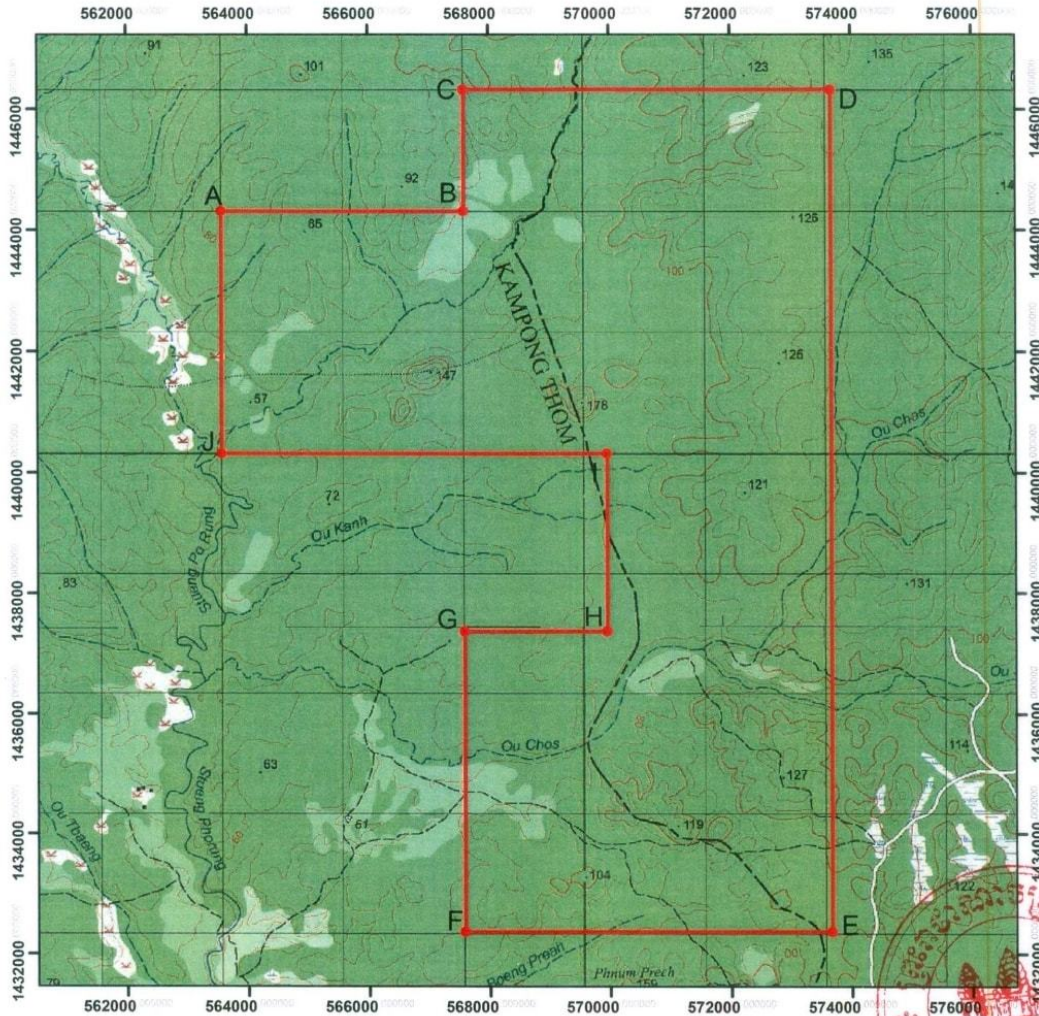
0 0.5 1 2 Kilometers

ផែនទីទាំងអស់ ៣២ គីឡូម៉ែត្រក្រឡា

កូអរដោនេតំបន់សម្បទានស្វែងរករ៉ែ

ចំណុច	អាប់ស៊ីស	អ័រដោណេ
A	599681	1514323
B	605081	1514323
C	605081	1509323
D	601081	1509323
E	601081	1506323
F	599681	1506323

**ផែនទីដីកំរិតអរដោណេតំបន់សម្បទានស្វែងរករ៉ែ
នៅតំបន់អូរចូស ឃុំកំពង់ចាម ស្រុកសំបូរ ខេត្តក្រចេះ និងឃុំសុខិត្រ និងឃុំមានធ្នើ
ស្រុកសណ្តាន់ ខេត្តកំពង់ធំ**



Legend

តំបន់សម្បទានស្វែងរករ៉ែ

Datum: UTM_WGS1984_Zone_48N

កូអរដោណេតំបន់សម្បទានស្វែងរករ៉ែ



ចំណុច	អាប់ស៊ីស	អ៊ីរដោណេ	ចំណុច	អាប់ស៊ីស	អ៊ីរដោណេ
A	563581	1444320	F	567580	1432370
B	567581	1444320	G	567580	1437370
C	567581	1446320	H	569960	1437370
D	573672	1446320	I	569960	1440323
E	573672	1432370	J	563581	1440323

ផ្ទៃដីទាំងអស់ ៩៣,៩៤ គីឡូម៉ែត្រក្រឡា

ផែនទីរូបភាពតំបន់សម្បទានស្វែងរកកៅអីដេលត្រូវប្រកាសបើកឱ្យជាក់ព័ន្ធស្តីសុំជាសាធារណៈ

