

ព្រះរាជាណាចក្រកម្ពុជា  
ជាតិ សាសនា ព្រះមហាក្សត្រ



កិច្ចសន្យា  
ស្តីពី

ការវិនិយោគដាំដំណាំកសិ-ឧស្សាហកម្ម និង ចិញ្ចឹមសត្វ

រវាង

អនុគណៈកម្មការវិនិយោគខេត្តកំពង់ធំ

និង

ក្រុមហ៊ុនឃ្នាលជេន ហ្វារមីង អ៊ិនវេសមេន



កិច្ចសន្យានេះធ្វើឡើងរវាង :

អនុគណៈកម្មការវិនិយោគខេត្តកំពង់ធំ

តំណាងដោយឯកឧត្តមអភិបាលខេត្តកំពង់ធំ

មានអាស័យដ្ឋានលេខ:

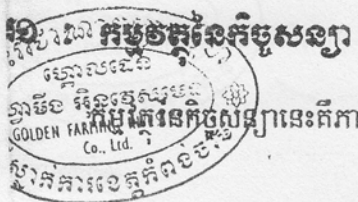
.....ថេរវិថីស្ទឹងសែន និង ផ្លូវតេជោប៉ែន ទូរស័ព្ទលេខ: (៨៥៥) ៦២ ៩៦១ ២៨២ មានគណនីលេខ : .....

.....នៅធនាគារជាតិ នៃកម្ពុជាហៅថា ភាគី "ក" ។

ជាមួយនឹង

ក្រុមហ៊ុនឃ្នាលជេន ហ្វារមីង អ៊ិនវេសមេន ( GOLDEN FARMING INVESMENT Co.,Ltd) មានស្នាក់ការ  
ក្រុមប្រឹក្សាភិបាល ឃុំពាមប្រឆោះ ស្រុកកោះសុទិន ខេត្តកំពង់ចាមទូរស័ព្ទលេខ (៨៥៥)១២ ៩៦៣ ៣៤៧ Fax: ០៤២ ៣៩៦ ៧១៨  
តំណាងដោយលោកស្រី ឆាយ-ស៊ីតិម ជនជាតិខ្មែរ ឋានៈប្រធានក្រុមហ៊ុន មានគណនីលេខ N° 0500306001023នៅធនាគារកាណា ឌីយ៉ា  
កំពង់ចាមហៅថា ភាគី "ខ" ។

- យោង :- ច្បាប់វិនិយោគ នៃព្រះរាជាណាចក្រកម្ពុជា និង ច្បាប់វិនិយោគនៃកម្ពុជា នៃព្រះរាជាណាចក្រ កម្ពុជា
- ច្បាប់កូមិបាល នៃព្រះរាជាណាចក្រកម្ពុជា
  - តាមលិខិតលេខ ៤២៩/០៣៣កសក.នជ.ជក ចុះថ្ងៃទី ២៣ ខែ មករា ឆ្នាំ ២០០៧ របស់ក្រសួងកសិកម្មរុក្ខា ប្រមាញ់ និងនេសាទ
  - តាមលិខិតលេខ ១៨១៥.ស.ជ.ណ ចុះថ្ងៃទី ២៤ ខែ វិច្ឆិកា ឆ្នាំ ២០០៦ របស់ទីស្តីការគណៈរដ្ឋមន្ត្រី
  - តាមលិខិតលេខ ៧២ សប្រទចុះថ្ងៃទី ២០ ខែ សីហា ឆ្នាំ ២០០៧ ស្តីពីសិទ្ធិប្រទានរបស់សម្តេច **ហ៊ុន សែន** នាយករដ្ឋមន្ត្រី
- នៃព្រះរាជាណាចក្រកម្ពុជាប្រទានសិទ្ធិជូនឯកឧត្តម ណាំ ទុំ អភិបាលខេត្ត និងជាប្រធានអនុគណៈកម្មាធិការវិនិយោគខេត្តកំពង់ធំ  
គឺទាំងពីរបានឯកភាពគ្នាលើប្រការទាំងឡាយ មានដូចខាងក្រោមនេះ :



កិច្ចសន្យានេះធ្វើឡើងនៅភ្នំពេញ ថ្ងៃទី ០៩ ខែ មិថុនា ឆ្នាំ ២០១៥ ដោយមានផ្ទៃក្រឡាសរុបចំនួនប្រាំបួនរយម៉ែត្រ ( ៩២៥ )

ហិកតា ដែលមានទីតាំងឃុំក្រយាក្នុងស្រុកសន្ទុក ខេត្តកំពង់ធំ ជូនទៅភាគី " ខ " កាន់កាប់ប្រើប្រាស់ធ្វើវិនិយោគដាំដំណាំ កសិ-ឧស្សាហកម្ម និងចិញ្ចឹមសត្វ ។

១.១ ទីតាំង និងទំហំផ្ទៃដីខាងលើ ពីពេលនេះទៅ ហៅថា " ទីតាំង " បានបញ្ជាក់កាន់តែច្បាស់ដោយមាន ឯកសារនានា ភ្ជាប់ជា ឧបសម្ព័ន្ធនៃកិច្ចសន្យា ដូចខាងក្រោមនេះ :

-របាយការណ៍ស្តីពី លទ្ធផលចុះកំណត់ប្រាំប្រទល់ដី និងធ្វើអង្កេតបញ្ហាផ្សេងៗទៀត ក្នុងតំបន់ដីសម្បទានចំនួន ៤.២៣៥ ហិកតា របស់ក្រុមហ៊ុនស៊ីវិ ហ្គេតអ៊ិនវេសមេន . ហ្គេតលដេន ហ្វាមីលី អ៊ិនវេសមេន . ហេង មាន អ៊ិនវេសមេន . អាន សុភី ហ្វាមីលី ( ខេមបូឌា ) និងក្រុមហ៊ុន ( ខេមបូឌា ) ហ្វាមីលី អ៊ិនវេសមេន ចុះថ្ងៃទី០៣ ខែមករា ឆ្នាំ ២០០៧ របស់ក្រុមការងារ ក្រសួងកសិកម្ម រុក្ខាប្រមាញ់ និង នេសាទ សហការជាមួយជំនាញ និងអាជ្ញាធរមូលដ្ឋាន ។

-តំនួសផែនទី និងបញ្ជីកូអរដោណេចង្កូលទីតាំងដីមួយ ( ១ ) កន្លែង ។

១.២ ប្រកាសដី និងទំហំផ្ទៃដី ដែលជាទីតាំងដីសម្បទានខាងលើនេះ ភាគី " ខ " ត្រូវសុំទៅក្រសួងរៀបចំដែនដី នគរូបនីយកម្ម និងសំណង់ តាមរយៈក្រសួងកសិកម្ម រុក្ខាប្រមាញ់ និង នេសាទ ដើម្បីចុះបញ្ជី សមស្របតាម សារាចរលេខ ០៥ សរណន ចុះថ្ងៃទី ០១ ខែកក្កដា ឆ្នាំ២០០៥ និង អនុក្រឹត្យលេខ ១៤៦ អនក្រ.បក ចុះថ្ងៃទី ២៧ ខែ ធ្នូ ឆ្នាំ ២០០៥ របស់រាជរដ្ឋាភិបាលកម្ពុជា ក្នុងរយៈពេលបី ( ៣ ) ខែ ក្រោយពីថ្ងៃ ចុះហត្ថលេខា នៃកិច្ចសន្យានេះ ។ ការចំណាយ ផ្សេងៗ សម្រាប់ការចុះបញ្ជីនេះ ជាបន្ទុក របស់ភាគី " ខ " ។

**ប្រការ២ : អំពីទីរៈវេលា**

២.១ កិច្ចសន្យានេះមានរយៈពេលចិតសិប ( ៧០ ) ឆ្នាំ ដោយគិតចាប់ពីថ្ងៃចុះហត្ថលេខានៃកិច្ចសន្យានេះតទៅ ។ សិទ្ធិនៃ ការកាន់កាប់ដីសម្បទាននឹងត្រូវប្រគល់ជូនបន្ទាប់ពីកិច្ចសន្យានេះចូលជាធរមានទៅតាមច្បាប់ជាធរមាន ។ សេចក្តីជូន ដំណឹង បញ្ចប់កិច្ចសន្យាត្រូវផ្តល់ដំណឹងជាមុនចំនួនមួយ ( ០១ ) ឆ្នាំ ឬ នៅក្នុងឆ្នាំចុងក្រោយនៃកិច្ចសន្យា ។

២.២ ភាគី " ខ " មានសិទ្ធិសុំជួលបន្តកិច្ចសន្យាបន្ទាប់ពីរយៈពេលចិតសិប ( ៧០ ) ឆ្នាំ ។ រយៈពេលមួយ ( ០១ ) ឆ្នាំ មុនពេល ផុតកំណត់កិច្ចសន្យា ភាគី " ខ " អាចសុំធ្វើវិនិយោគបន្តទៅទៀតហើយការបន្តអាចធ្វើឡើងទៅបានក្នុងករណីមាន គោលការណ៍អនុញ្ញាត ពីរាជរដ្ឋាភិបាលកម្ពុជាតាមសំណើរបស់ភាគី " ក " ដោយយោលទៅតាមការអនុវត្តនីកន្លងមក របស់ភាគី " ខ " និងដោយ មានការពិភាក្សាឯកភាពពីភាគី " ក " អំពីលក្ខខណ្ឌសម្រាប់កិច្ចសន្យាថ្មី ។

**ប្រការ៣ : គោលដៅ និង កម្មវិធីប្រើប្រាស់ទីតាំងរបស់ភាគី " ខ "**

គោលដៅ និង កម្មវិធីប្រើប្រាស់ទីតាំងរបស់ភាគី " ខ " គឺការធ្វើផលិតកម្មអាជីវកម្ម ដោយផ្អែកតាមរបាយការណ៍ បច្ចេកទេស-សេដ្ឋកិច្ច និង ផែនការមេដែលក្រុមហ៊ុនត្រូវធ្វើដូចចំណុច ៧.៣ នៃមាត្រា ៧ ដែលក្នុងនោះ មានគោល



សម្រាប់ដូចតទៅ :  
ក្រុមហ៊ុន ហ្គេតអ៊ិនវេសមេន  
GOLDEN FARMING INVESTMENT  
Co., Ltd.  
ក្រុមហ៊ុនវិនិយោគកសិកម្ម-អាជីវកម្ម :



**ប្រការ១៨ : ការចាប់ផ្តើម និង បញ្ចប់កិច្ចសន្យា**

កិច្ចសន្យានេះត្រូវបានចូលជាធរមានចាប់ពីថ្ងៃទី...០៧... ខែ...៧...ឆ្នាំ ២០០៧ ហើយត្រូវផុតកំណត់នៅ ថ្ងៃទី...០៧... ខែ...៧...ឆ្នាំ ២០៧៧ ។

ធ្វើនៅកំពង់ធំ ថ្ងៃទី...០៧...ខែ...៧...ឆ្នាំ ២០០៧

**ឥណទានភាគី "ខ"**

**ក្រុមហ៊ុនហ្គោលដឹង ហ្វារមីន អ៊ិនវេសមេន**



**ឆាយ ស៊ីគីម**

**ឥណទានភាគី "ក"**

**ប្រទានអនុគណនកម្មការវិនិយោគខេត្ត**



**ណាំ ឌី**

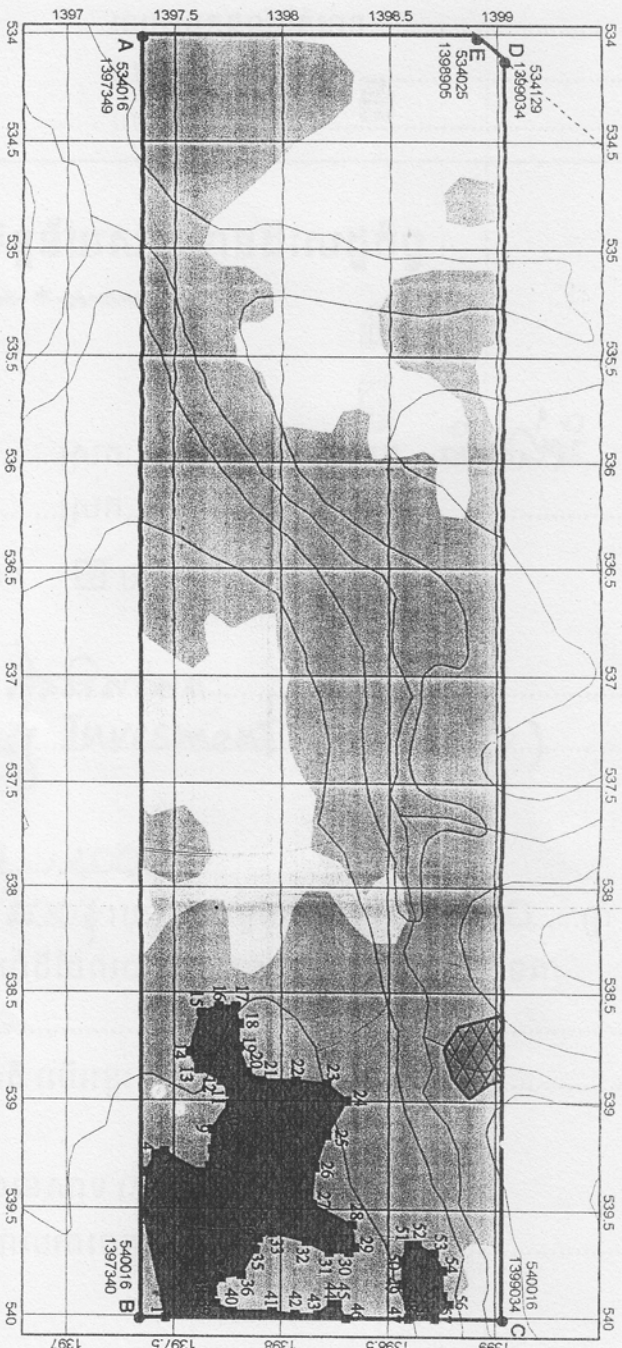
**កន្លែងតំកល់ឯកសារ :**

- ទីស្តីការគណៈរដ្ឋមន្ត្រី
- ក្រសួងសេដ្ឋកិច្ច និង ហិរញ្ញវត្ថុ
- ក្រុមប្រឹក្សាអភិវឌ្ឍន៍កម្ពុជា
- ក្រសួងកសិកម្មរុក្ខាប្រមាញ់ និង នេសាទ
- ក្រសួងផែនការ
- ក្រសួងយុត្តិធម៌
- ក្រសួងរៀបចំដែនដីនគរូបនីយកម្ម និង សំណង់
- ក្រសួងឧស្សាហកម្ម រ៉ែ និង ថាមពល
- ក្រសួងបរិស្ថាន
- តុលាការខេត្ត
- សាលាខេត្តកំពង់ធំ
- ខណ្ឌរដ្ឋបាលព្រៃឈើ
- មន្ទីរសេដ្ឋកិច្ច និងហិរញ្ញវត្ថុ
- មន្ទីរបរិស្ថានខេត្ត
- មន្ទីររៀបចំដែនដីនគរូបនីយកម្ម និង សំណង់
- មន្ទីរផែនការខេត្ត
- មន្ទីរឧស្សាហកម្ម រ៉ែ និង ថាមពល
- មន្ទីរកសិកម្មខេត្ត កំពង់ធំ
- ភាគី "ក"
- ភាគី "ខ"
- កាលប្បវត្តិ-ឯកសារ

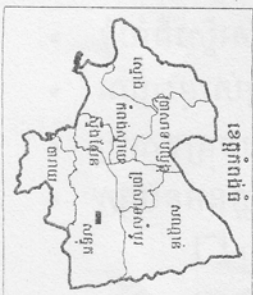




ផែនទី ផែនទីសម្រាប់ការស្រាវជ្រាវស្រុកស្រែចម្ការ ឃុំស្រែចម្ការ ស្រុកស្រែចម្ការ ខេត្តកំពង់ចាម



ID	COORD_X	COORD_Y	ID	COORD_X	COORD_Y	ID	COORD_X	COORD_Y						
1	540008	66	1397462	30	21	538905	32	1397906	19	41	539976	89	1397959	10
2	539527	09	1397363	79	22	538905	32	1398064	94	42	539990	12	1398064	94
3	539328	66	1397377	02	23	538918	55	1398210	46	43	539990	12	1398170	77
4	539249	28	1397416	71	24	538997	93	1398303	06	44	539937	20	1398236	92
5	539236	05	1397456	39	25	539156	68	1398210	46	45	539937	20	1398263	37
6	539328	66	1397628	37	26	539302	20	1398157	54	46	540009	05	1398302	56
7	539302	20	1397668	06	27	539474	18	1398144	31	47	540009	18	1398692	81
8	539222	82	1397681	29	28	539566	78	1398329	52	48	540003	35	1398594	10
9	539130	22	1397681	29	29	539672	52	1398342	75	49	539844	59	1398567	65
10	539011	16	1397760	66	30	539699	07	1398316	29	50	539738	76	1398667	65
11	538968	24	1397760	66	31	539699	07	1398223	69	51	539659	39	1398594	10
12	538905	32	1397720	98	32	539646	16	1398117	85	52	539659	39	1398633	79
13	538862	41	1397615	14	33	539606	47	1397959	10	53	539699	07	1398713	17
14	538773	03	1397575	46	34	539632	93	1397892	96	54	539778	45	1398752	85
15	538867	82	1397628	37	35	539685	84	1397879	73	55	539897	51	1398752	85
16	538861	36	1397707	75	36	539804	91	1397813	58	56	539938	14	1398785	35
17	538861	36	1397787	12	37	539818	14	1397720	98	57	540002	72	1398715	46
18	538640	74	1397800	36	38	539884	28	1397681	29	58	540009	24	1398715	24
19	538746	57	1397800	36	39	539937	20	1397694	52					
20	538865	63	1397840	04	40	539976	89	1397773	89					



**សញ្ញាសំគាល់**

- ចំណុចត្រួតពិនិត្យ
- ព្រំប្រទល់ស្រុក
- ផ្លូវថ្នល់
- ផ្លូវថ្នល់
- ផ្លូវប្រទេស
- ព្រំប្រទល់ប្រាសាទ

**កម្រិតប្រេងប្រាក់**

- ប្រេងប្រាក់ ២០០២ ៣៧ ហិ.ត
- ប្រេងប្រាក់ ៧ ហិ.ត
- ប្រេងប្រាក់ ៦៤៤ ហិ.ត
- ប្រេងប្រាក់ ១០២ ហិ.ត
- ប្រេងប្រាក់ ១៧៥ ហិ.ត
- ប្រេងប្រាក់ ១.០០៥ ហិ.ត
- ប្រេងប្រាក់ ៥២៥ ហិ.ត

