

ព្រះរាជាណាចក្រកម្ពុជា
ជាតិ សាសនា ព្រះមហាក្សត្រ

ទីស្តីការគណៈរដ្ឋមន្ត្រី

លេខ: ១៣៤៨ ស.ស.ណ

រាជធានីភ្នំពេញ ថ្ងៃទី ០៣ ខែ វិច្ឆិកា ឆ្នាំ ២០១១

ក្រសួងមហាផ្ទៃ ខេត្តបន្ទាយមានជ័យ
រដ្ឋបាលខេត្ត ខេត្តបន្ទាយមានជ័យ

រដ្ឋមន្ត្រីទទួលបន្ទុកទីស្តីការគណៈរដ្ឋមន្ត្រី
គោរពជូន



មកដល់ថ្ងៃទី: 18/11/11
ចុះលេខ: 11.10.មេង

ឯកឧត្តម ទេសរដ្ឋមន្ត្រី រដ្ឋមន្ត្រីក្រសួងបរិស្ថាន

កម្មវត្ថុ: គណៈរដ្ឋមន្ត្រីសូមគោរពអនុញ្ញាតជាគោលការណ៍ជូនក្រុមហ៊ុន បេស រ៉ូយ៉ាល់ (ខេ) ខូអិលធីឌី (BEST ROYAL (K) CO., LTD) ធ្វើការវិនិយោគអភិវឌ្ឍន៍លើវិស័យដំណាំកសិ-ឧស្សាហកម្ម ដាំដំណាំកៅស៊ូ លើផ្ទៃដីសរុបចំនួន ៦.៥០០ ហិកតា រយៈពេល ៧០ឆ្នាំ ក្នុងដែនជម្រកសត្វព្រៃតូលែន-ព្រហ្មទេព ភូមិសាស្ត្រខេត្តបន្ទាយមានជ័យ និងខេត្តព្រះវិហារ ។

យោង : - លិខិតលេខ ១៣២៧ សណ.ប.ស.អកធ ចុះថ្ងៃទី ២០ ខែ តុលា ឆ្នាំ ២០១១ របស់ក្រសួងបរិស្ថាន
- ចំណាររបស់សម្តេចអគ្គមហាសេនាបតីតេជោ នាយករដ្ឋមន្ត្រី ចុះថ្ងៃទី ២៩ ខែ តុលា ឆ្នាំ ២០១១ ។

សេចក្តីដូចមានចែងក្នុងកម្មវត្ថុ និង យោងខាងលើ ទីស្តីការគណៈរដ្ឋមន្ត្រី សូមជម្រាបជូនឯកឧត្តមមេត្តាជ្រាបថា ចំពោះករណីនេះ រាជរដ្ឋាភិបាលបានយល់ព្រមតាមសំណើរបស់ក្រសួងបរិស្ថាន ដោយអនុញ្ញាតឱ្យក្រុមហ៊ុន បេស រ៉ូយ៉ាល់ (ខេ) ខូអិលធីឌី (BEST ROYAL (K) CO., LTD) ធ្វើការវិនិយោគអភិវឌ្ឍន៍លើវិស័យដំណាំកសិ-ឧស្សាហកម្ម និងដាំដំណាំកៅស៊ូ លើផ្ទៃដីសរុបចំនួន ៦.៥០០ ហិកតា (ប្រាំមួយពាន់ ប្រាំរយហិកតា) រយៈពេល ៧០ឆ្នាំ ក្នុងដែនជម្រកសត្វព្រៃតូលែន-ព្រហ្មទេព ភូមិសាស្ត្រខេត្តបន្ទាយមានជ័យ និងខេត្តព្រះវិហារ ដូចមានដែនទី និងនិយាមកាជូនភ្ជាប់មកជាមួយ ។

ក្នុងកិច្ចដំណើរការវិនិយោគអភិវឌ្ឍន៍នេះ ក្រសួងបរិស្ថានរួមជាមួយអាជ្ញាធរដែនដី និងក្រុមហ៊ុននឹងធ្វើការសិក្សារៀបចំប្លង់មេ កំណត់តំបន់ត្រូវអភិវឌ្ឍន៍ដាំដំណាំកសិ-ឧស្សាហកម្ម ដោយកំណត់មិនឱ្យប៉ះពាល់ដល់ដីលំនៅឋាន ភូមិករ ស្រែចំការស្របច្បាប់របស់ប្រជាពលរដ្ឋ និងត្រូវកំណត់តំបន់នេះ ទៅជាតំបន់ប្រើប្រាស់ដោយចីរភាព ស្របតាមច្បាប់ស្តីពីតំបន់ការពារធម្មជាតិ និងអនុវត្តស្របតាមនីតិវិធី នៃច្បាប់ជាធរមាន ។

សេចក្តីដូចបានជម្រាបជូនខាងលើ សូមឯកឧត្តមមេត្តាជ្រាប និង ចាត់ចែងអនុវត្តតាមការគួរ ។

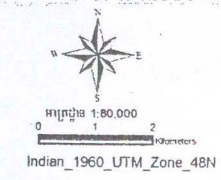
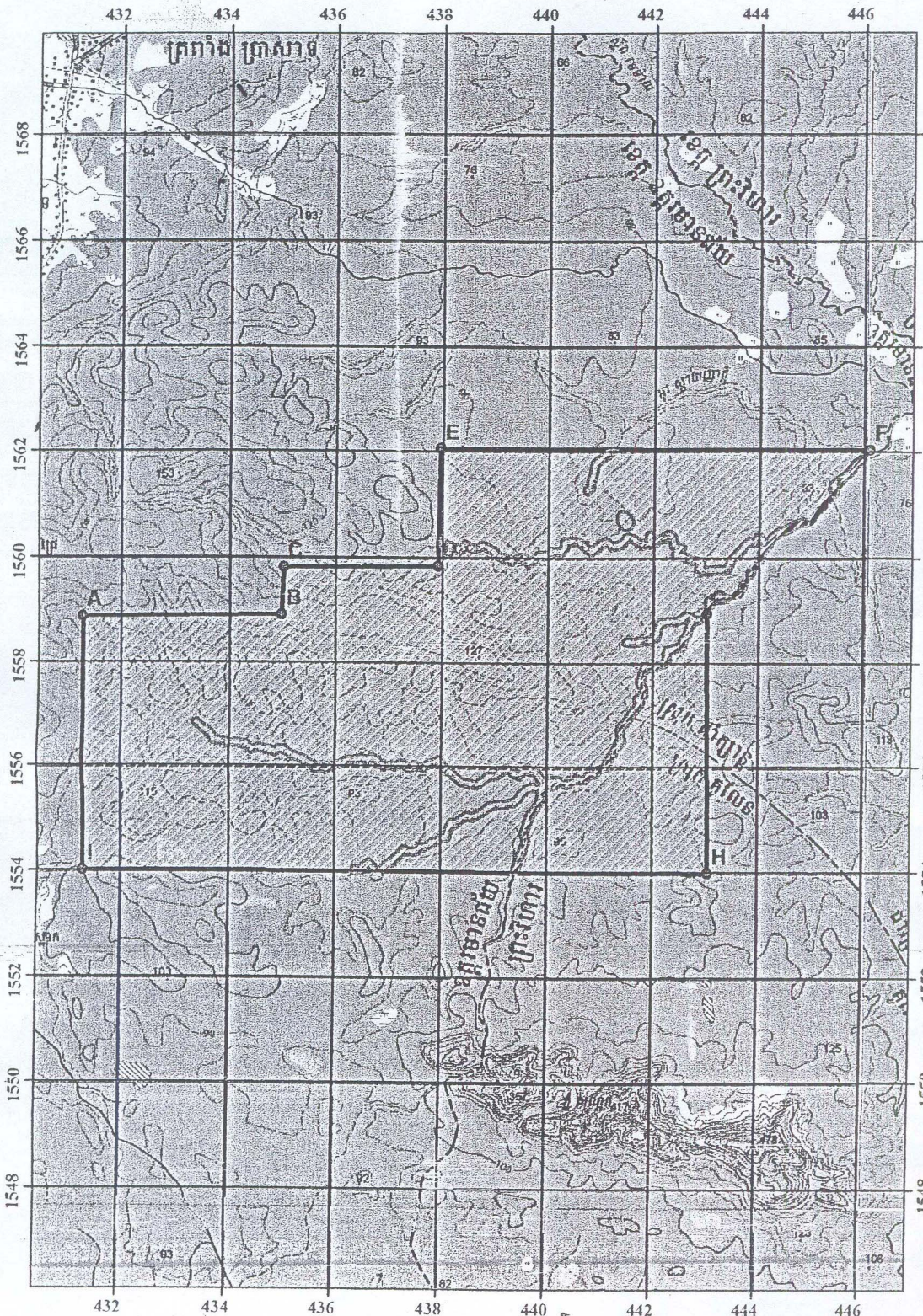
ជ. រដ្ឋមន្ត្រីទទួលបន្ទុកទីស្តីការគណៈរដ្ឋមន្ត្រី



ហ៊ុន សែន

- ចម្លងជូន
- ក្រសួងមហាផ្ទៃ
 - ក្រសួងសេដ្ឋកិច្ច និង ហិរញ្ញវត្ថុ
 - ក្រសួងរៀបចំដែនដី នគរូបនីយកម្ម និង សំណង់
 - ក្រសួងកសិកម្ម រុក្ខាប្រមាញ់ និង នេសាទ
 - ក្រុមប្រឹក្សាអភិវឌ្ឍន៍កម្ពុជា
 - ខុទ្ទកាល័យសម្តេចនាយករដ្ឋមន្ត្រី
 - សាលាខេត្តបន្ទាយមានជ័យ
 - សាលាខេត្តព្រះវិហារ
 - រដ្ឋបាលព្រៃឈើ
 - ក្រុមហ៊ុន បេស រ៉ូយ៉ាល់ (ខេ) ខូអិលធីឌី (BEST ROYAL (K) CO., LTD)
 - ឯកសារ - កាលប្បវត្តិ

ផែនទី ទីតាំងដីធ្លីយោគអភិវឌ្ឍន៍ស្រូវស្រែសម្រាប់ ខ្សែបណ្តាញ ជីវិតនាំគោរដ្ឋ របស់ក្រុមហ៊ុន បេស រ៉ូយ៉ាល់ (ខ) ខូ អិលធីឌី (BEST ROYAL (K) CO., LTD) ស្ថិតនៅក្នុងដែនស្រុកស្រះព្រៃក្តៅ ខេត្តព្រះវិហារ កម្ពុជាសម្រាប់ប្រើប្រាស់ដោយ និងខេត្តព្រះវិហារ លើផ្ទៃដី ៦៥០០ ហិកតា



ID	N	X	Y
1	A	431253	1558873
2	B	434988	1558911
3	C	435026	1559802
4	D	437923	1559841
5	E	437961	1562051
6	F	446116	1562036
7	G	443019	1558941
8	H	443057	1553984
9	I	431292	1554010

ផែនទី និងនិយាមកានេះ ជាឯកសារ
 ភ្ជាប់នឹងប្រតិបត្តិការ ១១៧៩៧៩ សម្រាប់
 ចុះថ្ងៃទី ០៧ ខែ ១១ ឆ្នាំ ២០១១
 ខេត្តព្រះវិហារ ខេត្តព្រះវិហារ
 រដ្ឋមន្ត្រី
 ហ៊ុន សែន

ផែនទី និងនិយាមកានេះ ជាឯកសារ
 ភ្ជាប់នឹងប្រតិបត្តិការ ១១៧៩៧៩ សម្រាប់
 ចុះថ្ងៃទី ០៧ ខែ ១១ ឆ្នាំ ២០១១
 ខេត្តព្រះវិហារ ខេត្តព្រះវិហារ
 រដ្ឋមន្ត្រី
 ហ៊ុន សែន

គំនិតសង្ខេប
 ទីតាំងដីវិទ្យុយោគ ទំហំ ៦៥០០ ហិកតា
 ទ្រទ្រង់ដីរួម ៤៧០ ហិកតា
 ទីតាំងស្តុក រ៉ែ សេដ្ឋកិច្ចលេខ ២៦២ : ៥២៨ ហិកតា
 ដីពាក់ព័ន្ធប្រជាពលរដ្ឋ ២៦៦ ហិកតា
 ដីស្រែចំការ ទំហំ ៣៦៦ ហិកតា