



ព្រះរាជាណាចក្រកម្ពុជា

ជាតិ សាសនា ព្រះមហាក្សត្រ

រាជរដ្ឋាភិបាលកម្ពុជា

លេខ : ៣១.៣៧/២០១៣

**អនុក្រឹត្យ
ស្តីពី**

ការកាត់ដីទំហំ ៣.៦១៣,០៧១៩ ហិកតា នៅស្រុកឈូក ខេត្តកំពត ក្នុងនោះ កាត់ចេញ ពីកម្របព្រៃឈើឆ្នាំ២០០២ និងកាត់ចេញពីដីសម្បទានសេដ្ឋកិច្ចរបស់ក្រុមហ៊ុន World Trist Entertainment (Cambodia) និងធ្វើអនុបយោគជាដីឯកជនរបស់រដ្ឋ សម្រាប់ធ្វើប្រទានកម្មជា កម្មសិទ្ធិជូនប្រជាពលរដ្ឋ ១.១៣៤ គ្រួសារ និងអក្សនកម្មយប់ណែកជាដីសាធារណៈរបស់រដ្ឋ

រាជរដ្ឋាភិបាល

- បានឃើញរដ្ឋធម្មនុញ្ញនៃព្រះរាជាណាចក្រកម្ពុជា
- បានឃើញព្រះរាជក្រឹត្យលេខ នស/រកត/០៩០៨/១០៥៥ ចុះថ្ងៃទី២៥ ខែកញ្ញា ឆ្នាំ២០០៨ ស្តីពី តែងតាំងរាជរដ្ឋាភិបាលនៃព្រះរាជាណាចក្រកម្ពុជា
- បានឃើញព្រះរាជក្រមលេខ០២៥៧/០២ ចុះថ្ងៃទី២០ ខែកក្កដា ឆ្នាំ១៩៩៤ ស្តីពីការរៀបចំនិងការប្រព្រឹត្ត នៃគណៈរដ្ឋមន្ត្រី
- បានឃើញព្រះរាជក្រមលេខ នស/រកម/០៦៩៩/០៩ ចុះថ្ងៃទី២៣ ខែមិថុនា ឆ្នាំ១៩៩៩ ដែលប្រកា ឲ្យប្រើច្បាប់ស្តីពីការបង្កើតក្រសួងរៀបចំដែនដី នគរូបនីយកម្ម និងសំណង់
- បានឃើញព្រះរាជក្រមលេខ នស/រកម/០១៩៦/១៣ ចុះថ្ងៃទី២៤ ខែមករា ឆ្នាំ១៩៩៦ ដែល ប្រកាសឲ្យប្រើច្បាប់ស្តីពីការបង្កើតក្រសួងកសិកម្ម រុក្ខាប្រមាញ់ និងនេសាទ
- បានឃើញព្រះរាជក្រមលេខ នស/រកម/០៨០១/១៤ ចុះថ្ងៃទី៣០ ខែសីហា ឆ្នាំ២០០១ ដែលប្រកា ឲ្យប្រើច្បាប់ភូមិបាល
- បានឃើញព្រះរាជក្រមលេខ នស/រកម/០៨០២/០១៦ ចុះថ្ងៃទី៣១ ខែសីហា ឆ្នាំ២០០២ ដែល ប្រកាសឲ្យប្រើច្បាប់ស្តីពីព្រៃឈើ

- បានឃើញព្រះរាជក្រឹត្យលេខនស/រកត/០៨០៦/៣៣៩ ចុះថ្ងៃទី០៣ ខែសីហា ឆ្នាំ២០០៦ ស្តីពី គោលការណ៍និងបញ្ញត្តិអន្តរកាលនៃការធ្វើអនុបយោគទ្រព្យសម្បត្តិសាធារណៈរបស់រដ្ឋ និងរបស់ នីតិបុគ្គលសាធារណៈ
- បានឃើញព្រះរាជក្រឹត្យចុះថ្ងៃទី០១ខែវិច្ឆិកាឆ្នាំ១៩៩៣ស្តីពីការបង្កើតនិងការកំណត់តំបន់ការពារធម្មជាតិ
- បានឃើញអនុក្រឹត្យលេខ៦២ អនក្រ.បក ចុះថ្ងៃទី២០ ខែកក្កដា ឆ្នាំ១៩៩៩ ស្តីពីការរៀបចំ និង ការប្រព្រឹត្តទៅរបស់ក្រសួងរៀបចំដែនដី នគរូបនីយកម្ម និងសំណង់
- បានឃើញអនុក្រឹត្យលេខ១៧ អនក្រ.បក ចុះថ្ងៃទី០៧ ខែមេសា ឆ្នាំ២០០០ ស្តីពីការរៀបចំ និង ការប្រព្រឹត្តទៅរបស់ក្រសួងកសិកម្ម រុក្ខាប្រមាញ់ និងនេសាទ
- បានឃើញអនុក្រឹត្យលេខ៨៨ អនក្រ.បក ចុះថ្ងៃទី០១ ខែធ្នូ ឆ្នាំ២០០០ ស្តីពីការបង្កើតក្រុមប្រឹក្សាគោលនយោបាយដីធ្លី
- បានឃើញអនុក្រឹត្យលេខ១១១៨ អនក្រ.បក ចុះថ្ងៃទី០៧ ខែតុលា ឆ្នាំ២០០៥ ស្តីពីការគ្រប់គ្រងដីរដ្ឋ
- បានឃើញអនុក្រឹត្យលេខ១៤៦ អនក្រ.បកចុះថ្ងៃទី២៧ខែធ្នូ ឆ្នាំ២០០៥ ស្តីពីសម្បទានសេដ្ឋកិច្ច
- បានឃើញសារាចរលេខ ០២ សរ ចុះថ្ងៃទី២៦ ខែកុម្ភៈ ឆ្នាំ២០០៧ ស្តីពីការកាន់កាប់ដីរដ្ឋដោយខុសច្បាប់
- លិខិតលេខ ១៧ ល.ស ចុះថ្ងៃទី ១១ ខែ មករា ឆ្នាំ២០១៣ របស់គណៈកម្មាធិការគ្រប់គ្រងដីរដ្ឋ ខេត្តកំពត
- យោងតាមការចាំបាច់របស់រាជរដ្ឋាភិបាល

សម្រេច

មាត្រា ១.-

ត្រូវបានកាត់ដីទំហំ ៣.៦១៣,០៧១៩ ហិកតា ក្នុងនោះ ទំហំ ៣.៤៦២,៣៥៤១ ហិកតា កាត់ចេញពីគម្របព្រៃឈើឆ្នាំ២០០២ និងទំហំ ១៥០,៧១៧៨ ហិកតា កាត់ចេញពីដីសម្បទានសេដ្ឋកិច្ចរបស់ក្រុមហ៊ុន World Trista Entertainment (Cambodia) និងធ្វើអនុបយោគជាដីឯកជនរបស់រដ្ឋ ទំហំ ៣.១៧២,៨៣៣២ ហិកតា សម្រាប់ធ្វើប្រទានកម្មជាកម្មសិទ្ធិជូនប្រជាពលរដ្ឋ និងដីទំហំ ៤៤០,២៣៨៧ ហិកតា រក្សាទុកជាដីសាធារណៈរបស់រដ្ឋ នៅភូមិព្រៃពាយ នៅឃុំត្រពាំងភ្លាំង ស្រុកឈូក ខេត្តកំពត ដែលរួមមាន ៖

- ដីដីទំហំ ៣.៤៦២,៣៥៤១ ហិកតា កាត់ចេញពីគម្របព្រៃឈើឆ្នាំ២០០២ និងធ្វើអនុបយោគជាដីឯកជនរបស់រដ្ឋ ទំហំ ៣.០៤៦,៨៩៦៩ ហិកតា និងធ្វើប្រទានកម្មជាកម្មសិទ្ធិជូនប្រជាពលរដ្ឋ និងដីទំហំ ៤១៥,៤៥៧២ ហិកតា រក្សាទុកជាដីសាធារណៈរបស់រដ្ឋ
- ដីដីទំហំ ១៥០,៧១៧៨ ហិកតា កាត់ចេញពីដីសម្បទានសេដ្ឋកិច្ចរបស់ក្រុមហ៊ុន World Trista Entertainment (Cambodia) និងធ្វើអនុបយោគជាដីឯកជនរបស់រដ្ឋ ទំហំ ១២៥,៩៣៦៣ ហិកតា សម្រាប់ធ្វើប្រទានកម្មជាកម្មសិទ្ធិជូនប្រជាពលរដ្ឋ និងដីទំហំ ២៤,៧៨១៥ ហិកតា រក្សាទុកជាដីសាធារណៈរបស់រដ្ឋ

តាមប្រព័ន្ធកូអរដោណេ Project UTM Zone 48N Datum wgs 1984 និងមាននិយាមកាដូចកំណត់ក្នុងផែនទីឧបសម្ព័ន្ធនៃអនុក្រឹត្យនេះ។

មាត្រា ២.-

ត្រូវបានប្រគល់អាណត្តិកាន់កាប់ និងបែងចែកដីរបស់រដ្ឋ ដូចមានចែងក្នុងមាត្រា១ ជូនគណៈកម្មាធិការគ្រប់គ្រងដីរដ្ឋខេត្តកំពត ធ្វើការគ្រប់គ្រង និងប្រទានកម្មជាកម្មសិទ្ធិជូនប្រជាពលរដ្ឋចំនួន ១.១៣៤ គ្រួសារ ដែលបានកាន់កាប់ ប្រើប្រាស់ និងដាំដុះដាក់ស្តែង នៅភូមិព្រៃពាយ ឃុំត្រពាំងក្បាង ស្រុកឈូក ខេត្តកំពតរួមមាន៖

- ផ្ទៃដីកាត់ចេញពីគម្របព្រៃឈើឆ្នាំ២០០២ ប្រទានកម្មជាកម្មសិទ្ធិជូនប្រជាពលរដ្ឋចំនួន ១០២ គ្រួសារ
- ផ្ទៃដីកាត់ចេញពីដីសម្បទានសេដ្ឋកិច្ចរបស់ក្រុមហ៊ុន World Trista Entertainment (Cambodia) ប្រទានកម្មជាកម្មសិទ្ធិជូនប្រជាពលរដ្ឋចំនួន ១.០៣២ គ្រួសារ ។

មាត្រា ៣.-

ក្នុងពេលដំណើរការវាស់វែង និងបែងចែកដាក់ស្តែង គណៈកម្មាធិការគ្រប់គ្រងដីរដ្ឋខេត្តកំពត ត្រូវកាត់ចេញនូវចំណែកដីមួយចំនួនសមស្រប ដើម្បីរក្សាទុកសម្រាប់បម្រើផលប្រយោជន៍សាធារណៈ ជាអាទិ៍ការអភិវឌ្ឍហេដ្ឋារចនាសម្ព័ន្ធរូបវន្ត និងសង្គម នៅក្នុងមូលដ្ឋាន ។

មាត្រា ៤ .-

បទប្បញ្ញត្តិទាំងឡាយណា ដែលផ្ទុយពីអនុក្រឹត្យនេះត្រូវចាត់ទុកជានិរាករណ៍ ។

មាត្រា ៥.-

រដ្ឋមន្ត្រីទទួលបន្ទុកទីស្តីការគណៈរដ្ឋមន្ត្រី រដ្ឋមន្ត្រីក្រសួងមហាផ្ទៃ រដ្ឋមន្ត្រីក្រសួងសេដ្ឋកិច្ច និងហិរញ្ញវត្ថុ រដ្ឋមន្ត្រីក្រសួងរៀបចំដែនដី នគរូបនីយកម្ម និងសំណង់ រដ្ឋមន្ត្រីក្រសួងបរិស្ថាន រដ្ឋមន្ត្រីក្រសួងកសិកម្ម រុក្ខាប្រមាញ់ និងនេសាទ រដ្ឋមន្ត្រី រដ្ឋលេខាធិការគ្រប់គ្រងស្ថាប័នពាក់ព័ន្ធ និងអភិបាលនៃគណៈអភិបាលខេត្តកំពត ត្រូវអនុវត្តអនុក្រឹត្យនេះចាប់ពីថ្ងៃចុះហត្ថលេខាតទៅ ។

ធ្វើនៅរាជធានីភ្នំពេញថ្ងៃទី ២៤ ខែ កញ្ញា ឆ្នាំ ២០១៣



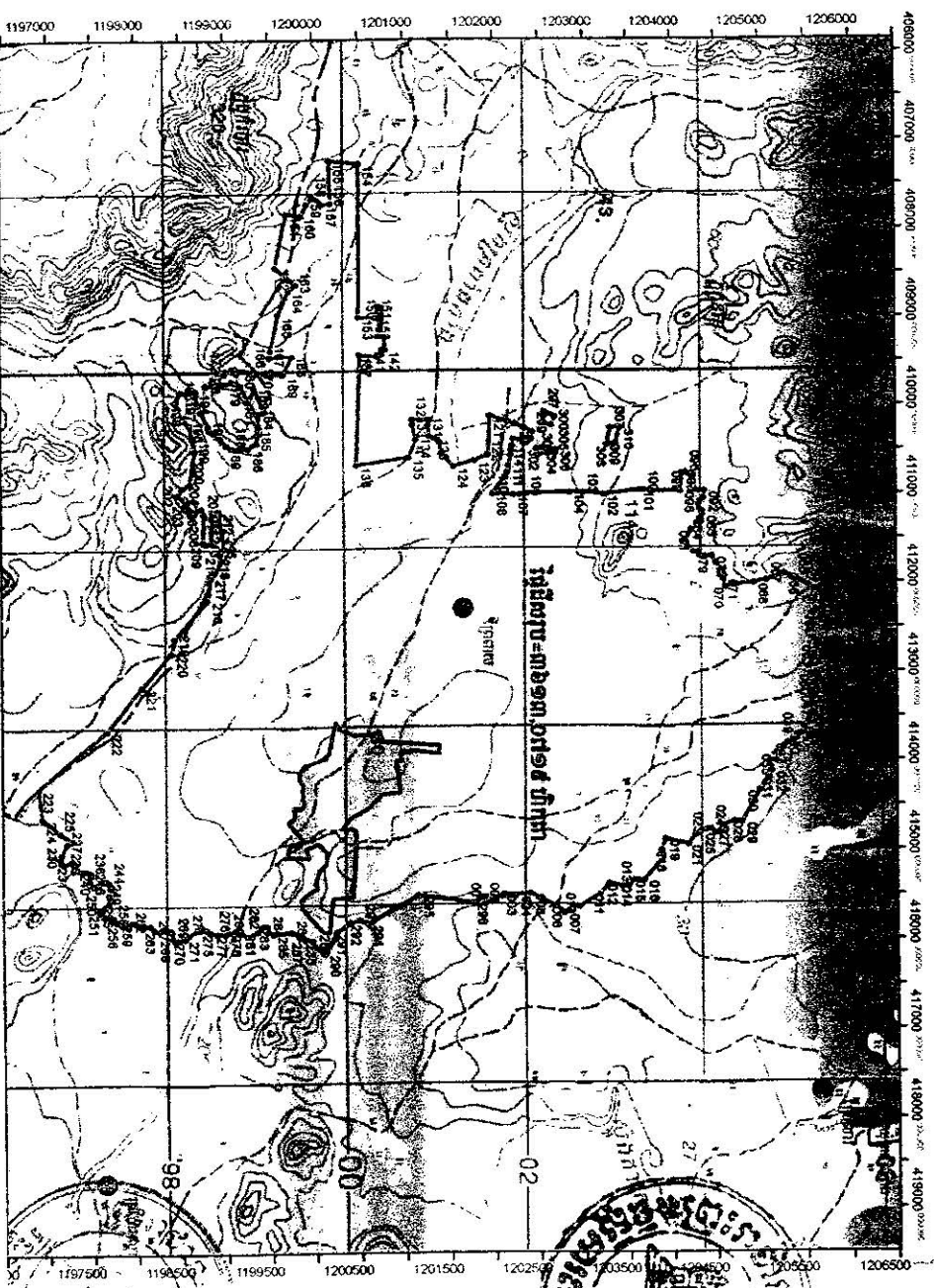
សម្តេចអគ្គមហាសេនាបតីតេជោ ហ៊ុន សែន

- កន្លែងទទួល៖
- ក្រសួងព្រះបរមរាជវាំង
 - អគ្គលេខាធិការដ្ឋានក្រុមប្រឹក្សាធម្មនុញ្ញ
 - អគ្គលេខាធិការដ្ឋានព្រឹទ្ធសភា
 - អគ្គលេខាធិការដ្ឋានរដ្ឋសភា
 - អគ្គលេខាធិការ រាជរដ្ឋាភិបាល
 - អគ្គលេខាធិការដ្ឋានក្រុមប្រឹក្សាអភិវឌ្ឍន៍កម្ពុជា
 - អគ្គលេខាធិការដ្ឋានអាជ្ញាធរជាតិដោះស្រាយវិវាទដីធ្លី
 - ខុទ្ទកាល័យសម្តេចនាយករដ្ឋមន្ត្រី
 - ដូចមាត្រា៥
 - រាជកិច្ច
 - ឯកសារកាលប្បវត្តិ

ឧបសម្ព័ន្ធទី ១ នៃអនុក្រឹត្យលេខ ៣៧ អនក្រ.ជស.ចុះថ្ងៃទី ០៩ ខែ កក្កដា ឆ្នាំ ២០១៣ ស្តីពី ការកាត់ចេញពីដីសម្បទាន

គម្របព្រៃឈើបម្រុងទុកអចិន្ត្រៃយ៍ឆ្នាំ ២០០២ និងដីសម្បទានសង្ឃឹកិច្ច (World_Star_Company) ទំហំ ៣៦១៣,០៧១ ហិកតា នៅភូមិព្រៃពាយ ឃុំត្រពាំងក្តាម ស្រុកស្នួល ខេត្តកំពត ដើម្បីស្នើសុំធ្វើអនុបយោគជាដីដកដីសម្បទានសង្ឃឹកិច្ច ក្នុងនាមការក្រិចធានាកម្មជាកម្មសិទ្ធិ

ទំហំ ៣១៧២,៨៣៣ ហិកតា ជួនប្រជាពលរដ្ឋចំនួន ១៣៤ គ្រួសារ កាន់កាប់ប្រើប្រាស់ដីដុះដាំស្រូវ និង រុក្ខាប្រមាញ់ ទំហំ ៤៤០,២៣៨ ហិកតា ជាដីសាធារណៈរបស់រដ្ឋ



សញ្ញាសម្គាល់

● ភូមិ

■ ឃុំ

▭ ព្រំប្រទល់ដីកាត់ចេញចំនួន ៣៦១៣,០៧១ ហិកតា

▭ ផ្ទៃសម្បទាន

ផ្ទៃដីសម្បទានសង្ឃឹកិច្ច ៣៦១៣,០៧១ ហិកតា
ផ្ទៃដីសម្បទានសង្ឃឹកិច្ច ៣៦១៣,០៧១ ហិកតា
ផ្ទៃដីសម្បទានសង្ឃឹកិច្ច ៣៦១៣,០៧១ ហិកតា

ផ្ទៃដីសម្បទានសង្ឃឹកិច្ច

▭ ព្រៃព្រមាម

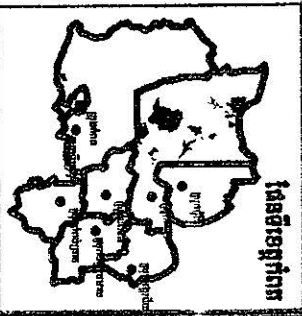
▭ ព្រៃសាមញ្ញសម្រាប់ប្រមាញ់

▭ ព្រៃពេញការ

▭ ដីកាត់ចេញ

Coordinate System: UTM
Zone: 48N
Map Datum: WGS 84

Scale: 1:50,000



ឧបសម្ព័ន្ធទី ១១ (ទំព័រទី២) នៃអនុក្រឹត្យលេខ ៣១៧ អនក្រ.ប្រៃសណីយ៍ ថ្ងៃទី ១៤ ខែ កញ្ញា ឆ្នាំ ២០១៣ ស្តីពី ការកាត់ចេញពីដែនដី គម្របព្រៃឈើបម្រុងទុកអចិន្ត្រៃយ៍ឆ្នាំ២០០២ និងដីសម្បទានសង្ឃកិច្ច (World Tristar Company) ទំហំ ៣៦១៣,០៧១៩ ហិកតា នៅភូមិព្រៃពាយ ឃុំព្រៃពាំងក្តាំង ស្រុកល្អិត ខេត្តកំពត ដើម្បីស្នើសុំធ្វើអនុបាយាតដីដីកសិកររបស់រដ្ឋ ក្នុងនាមការធ្វើប្រទានកម្មជាកម្មសិទ្ធិ ទំហំ ៣១៧២,៨៣៣២ ហិកតា ដូចប្រជាពលរដ្ឋចំនួន ១៣៤ គ្រួសារ កាន់កាប់ប្រើប្រាស់ដាំដុះដាំកៅស៊ូរួច

ឱវាទ្យាទុកទំហំ ៤៤០,២៣៨៧ ហិកតា ជាដីសាធារណៈរបស់រដ្ឋ

កំពត, ថ្ងៃទី ០៨ ខែ កុម្ភៈ ឆ្នាំ ២០១៣

រាស់វែង ដោយប្រើប្រាស់កម្រង GPS MAP 6.2s

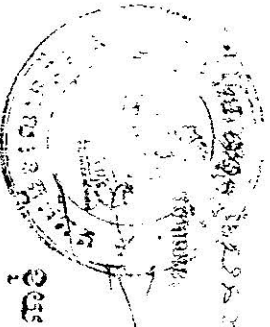
មាត្រដ្ឋាន 1:50,000



អ្នករាស់វែង
[Signature]
 ០១២ ៧៧៧ ៧៧៧



ឃីន ភិស្ណុ
[Signature]



វិស័យ កសិកម្ម
[Signature]

មូលដ្ឋានទិន្នន័យ (ទំព័រទី៣) ចំណុចទី៣៣៣ ផ្លូវជាតិលេខ១ ភ្នំពេញ និងស្រុកជុំវិញ

ផ្សារស្រូវសីហនុ (World Tristar Company) ផ្សារស្រូវសីហនុ ផ្សារស្រូវសីហនុ ផ្សារស្រូវសីហនុ

ផ្សារស្រូវសីហនុ ផ្សារស្រូវសីហនុ ផ្សារស្រូវសីហនុ ផ្សារស្រូវសីហនុ

Table with columns for coordinates (X_Proj, Y_Proj, X_Proj, Y_Proj) and various numerical values. The table is organized into sections based on Y_Proj values: 1198000, 1199000, 1200000, 1201000, 1202000, 1203000, 1204000, 1205000, 1206000.

Official stamps and signatures. Includes a large circular stamp at the top center, and several smaller stamps and handwritten signatures below it. Text includes 'អគ្គនាយកដ្ឋានវិស័យស្រូវស្រែ' and 'អគ្គនាយកដ្ឋានវិស័យស្រូវស្រែ'.

ទិន្នន័យ៖ 1:42,000

កំពស់ ១០... ខែ សីហា ឆ្នាំ ២០១៣

អ្នកវាស់វែង

លេខ ០១២ ស.ស.ស

ពន្យល់ និងពិនិត្យត្រឹមត្រូវ

លេខ ០១២ ស.ស.ស

លេខ ០១២ ស.ស.ស

ពន្យល់ និងពិនិត្យ

កំពស់ ១០... ខែ សីហា ឆ្នាំ ២០១៣

លេខ ០១២ ស.ស.ស