



ព្រះរាជាណាចក្រកម្ពុជា
ជាតិ សាសនា ព្រះមហាក្សត្រ

រាជរដ្ឋាភិបាលកម្ពុជា

លេខ: ៤៧- អនក្រ.បក

អនុក្រឹត្យ

ស្តីពី

ការធ្វើអនុបយោគ ថ្លៃដីទំហំ ៤.៧០០ហិកតា ក្នុងតំបន់ដែលជាប់ព្រំសង្កាត់
ភ្នំឱវ៉ាល់ ភូមិសាស្ត្រឃុំត្រពាំងចោរ ស្រុកឱវ៉ាល់ ខេត្តកំពង់ស្ពឺ

រាជរដ្ឋាភិបាល

- បានឃើញរដ្ឋធម្មនុញ្ញនៃព្រះរាជាណាចក្រកម្ពុជា
- បានឃើញព្រះរាជក្រឹត្យលេខ នស/រកត/០៩០៨/១០៥៥ ចុះថ្ងៃទី ២៥ ខែ កញ្ញា ឆ្នាំ២០០៨ ស្តីពីការតែងតាំង រាជរដ្ឋាភិបាល នៃព្រះរាជាណាចក្រកម្ពុជា
- បានឃើញព្រះរាជក្រមលេខ ០២/នស/៩៤ ចុះថ្ងៃទី ២០ ខែកក្កដា ឆ្នាំ១៩៩៤ ដែលប្រកាសឱ្យប្រើច្បាប់ ស្តីពីការរៀបចំ និង ការប្រព្រឹត្តទៅនៃគណៈរដ្ឋមន្ត្រី
- បានឃើញព្រះរាជក្រមលេខ នស/រកម/០១៩៦/១៨ ចុះថ្ងៃទី ២៤ ខែ មករា ឆ្នាំ១៩៩៦ ដែលប្រកាសឱ្យប្រើច្បាប់ស្តីពី ការបង្កើតក្រសួងសេដ្ឋកិច្ច និង ហិរញ្ញវត្ថុ
- បានឃើញព្រះរាជក្រមលេខ នស/រកម/០១៩៦/២១ ចុះថ្ងៃទី ២៤ ខែ មករា ឆ្នាំ១៩៩៦ ដែលប្រកាសឱ្យប្រើច្បាប់ស្តីពី ការបង្កើតក្រសួងបរិស្ថាន
- បានឃើញព្រះរាជក្រមលេខ នស/រកម/០៨០១/១៤ ចុះថ្ងៃទី ៣០ ខែ សីហា ឆ្នាំ២០០១ ដែលប្រកាសឱ្យប្រើ ច្បាប់ភូមិបាល
- បានឃើញព្រះរាជក្រមលេខ នស/រកម/០៥០៨/០១៦ ចុះថ្ងៃទី ១៣ ខែ ឧសភា ឆ្នាំ២០០៨ ដែលប្រកាសឱ្យប្រើច្បាប់ ស្តីពីប្រព័ន្ធហិរញ្ញវត្ថុ សាធារណៈ
- បានឃើញព្រះរាជក្រឹត្យលេខ នស/រកត/០៨០៦/៣៣៩ ចុះថ្ងៃទី ០៣ ខែ សីហា ឆ្នាំ២០០៦ ស្តីពីគោលការណ៍ និង ប្បញ្ញត្តិអន្តរកាល នៃការធ្វើអនុបយោគទ្រព្យសម្បត្តិសាធារណៈរបស់រដ្ឋ និងរបស់នីតិបុគ្គលសាធារណៈ
- បានឃើញអនុក្រឹត្យលេខ ១២៩ អនក្រ.បក ចុះថ្ងៃទី ២៧ ខែ វិច្ឆិកា ឆ្នាំ២០០៦ ស្តីពីវិធាន និងនីតិវិធីនៃការធ្វើអនុបយោគ ទ្រព្យសម្បត្តិសាធារណៈរបស់រដ្ឋ និង របស់នីតិបុគ្គលសាធារណៈ
- បានឃើញអនុក្រឹត្យលេខ ១៧ អនក្រ.បក ចុះថ្ងៃទី ២៥ ខែ មករា ឆ្នាំ២០១១ ស្តីពីការកំណត់តំបន់គ្រប់គ្រងក្នុងតំបន់ ការពារធម្មជាតិ ទៅជាតំបន់ប្រើប្រាស់ដោយចីរភាព

យោងតាមសំណើរបស់ក្រសួងបរិស្ថាន

ស ០ ២ ៦

មាត្រា ១: -

ត្រូវបានចាត់បញ្ចូលជាទ្រព្យសម្បត្តិឯកជនរបស់រដ្ឋ នូវផ្ទៃដីទំហំ ៤.៧០០(បួនពាន់ប្រាំពីររយ)ហិកតា ស្ថិតក្នុងតំបន់ប្រើប្រាស់ដោយវិភាគនៃតំបន់ដែនជម្រកសត្វព្រៃភ្នំឱរ៉ាល់ ភូមិសាស្ត្រឃុំត្រពាំងដា ស្រុកឱរ៉ាល់ ខេត្តកំពង់ស្ពឺ ដើម្បីធ្វើការវិនិយោគអភិវឌ្ឍន៍លើវិស័យដាំដំណាំកសិ-ឧស្សាហកម្ម ដូចមានក្នុងផែនទី និងនិយាមកា ដែលជាឯកសារភ្ជាប់នឹងលិខិតលេខ ៥១ សជណ ចុះថ្ងៃទី១៤ ខែមករា ឆ្នាំ២០១១ របស់ទីស្តីការគណៈរដ្ឋមន្ត្រី ជាឧបសម្ព័ន្ធនៃអនុក្រឹត្យនេះ ។

មាត្រា ២: -

ផ្ទៃដីដែលត្រូវបានធ្វើអនុបយោគ ដូចកំណត់ក្នុងមាត្រា១នៃអនុក្រឹត្យនេះត្រូវស្ថិតក្រោមការចាត់ចែងនីតិវិធីបន្ត ដោយក្រសួងបរិស្ថាន ជាអាជ្ញាធរកាន់កាប់ទ្រព្យសម្បត្តិរបស់រដ្ឋ និងក្រសួងសេដ្ឋកិច្ច និងហិរញ្ញវត្ថុ ជាអាជ្ញាធរគ្រប់គ្រងទ្រព្យសម្បត្តិរបស់រដ្ឋ ព្រមទាំងមានកិច្ចសហការជាមួយក្រសួងស្ថាប័នពាក់ព័ន្ធ និងអាជ្ញាធរដែនដី ស្របតាមច្បាប់ និងគោលការណ៍របស់រាជរដ្ឋាភិបាល ។

មាត្រា ៣: -

បទប្បញ្ញត្តិទាំងឡាយណា ដែលមានខ្លឹមសារផ្ទុយពីអនុក្រឹត្យនេះ ត្រូវទុកជានិរាករណ៍ ។

មាត្រា ៤: -

រដ្ឋមន្ត្រីទទួលបន្ទុកទីស្តីការគណៈរដ្ឋមន្ត្រី រដ្ឋមន្ត្រីក្រសួងសេដ្ឋកិច្ច និងហិរញ្ញវត្ថុ រដ្ឋមន្ត្រីក្រសួងបរិស្ថាន គ្រប់គ្រងស្ថាប័ន និងអភិបាលនៃគណៈអភិបាលខេត្តកំពង់ស្ពឺ ត្រូវអនុវត្តអនុក្រឹត្យនេះឱ្យមានប្រសិទ្ធភាពខ្ពស់ ចាប់ពីថ្ងៃចុះហត្ថលេខាតទៅ ។

ធ្វើនៅរាជធានីភ្នំពេញ, ថ្ងៃទី ២៧ ខែ មីនា ឆ្នាំ ២០១១

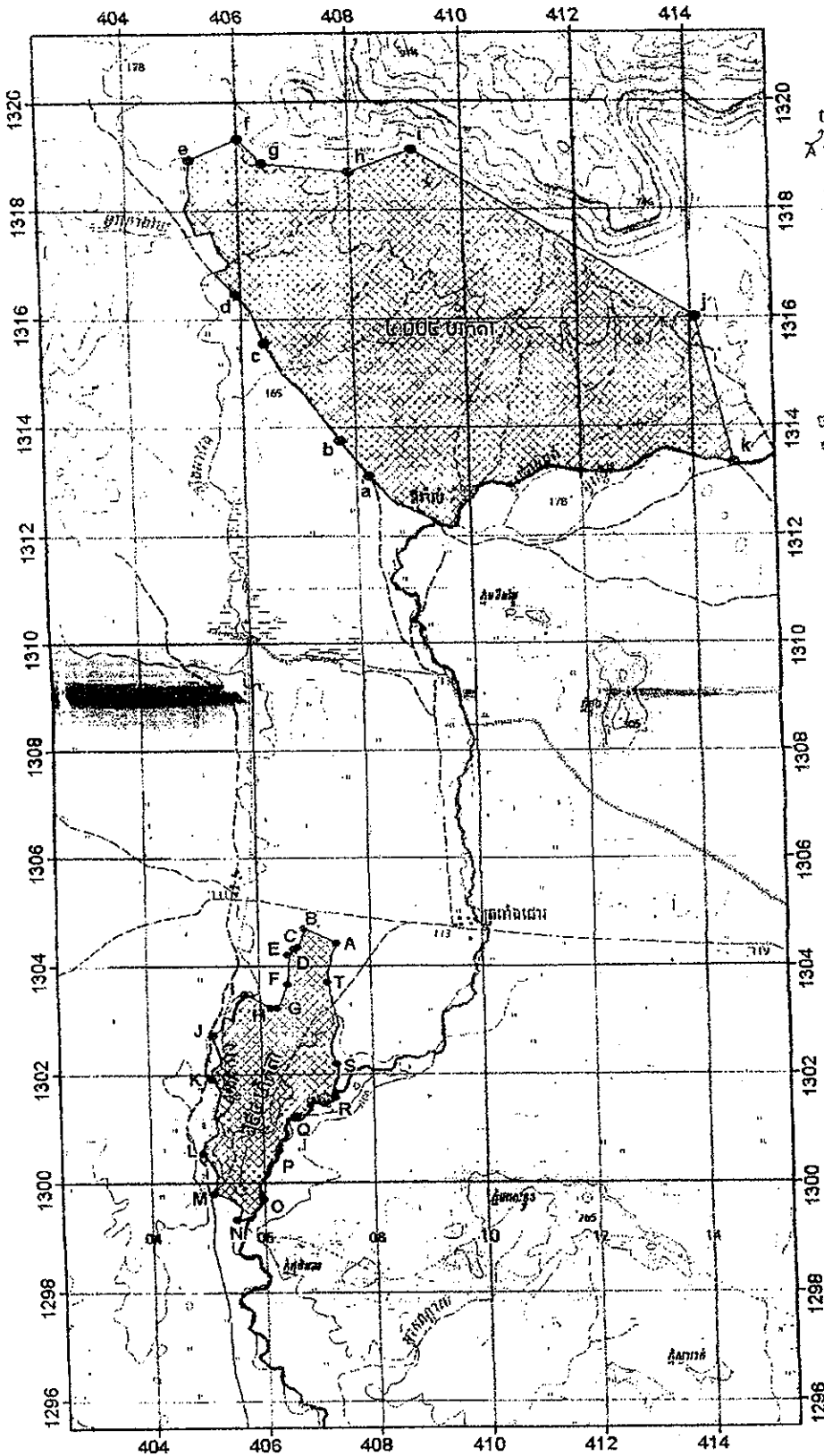
កន្លែងទទួល :

- ក្រសួងព្រះបរមរាជវាំង
- អគ្គលេខាធិការដ្ឋានក្រុមប្រឹក្សាធម្មនុញ្ញ
- អគ្គលេខាធិការដ្ឋានក្រសួងកសិកម្ម
- អគ្គលេខាធិការដ្ឋានរដ្ឋសភា
- អគ្គលេខាធិការដ្ឋានរាជរដ្ឋាភិបាល
- ខុទ្ទកាល័យសម្តេចអគ្គមហាសេនាបតីតេជោ នាយករដ្ឋមន្ត្រី
- ដូចមាត្រា ៤
- រាជកិច្ច
- ឯកសារ. កាលប្បវត្តិ



សម្តេចអគ្គមហាសេនាបតីតេជោ ហ៊ុន សែន

ផែនទី ទីតាំងដីធ្លីនិយោគអភិបាលក្រុងស្រះស្រាបៀប-ខេត្តបាត់ដំបង (ដំណាក់កាលទី ១)
របស់ក្រុមហ៊ុន កំពង់ស្ពឺ ស៊ីធី ភីអិល ក្រុមហ៊ុនកំពង់ស្ពឺ ខេត្តកំពង់ស្ពឺ នៃខេត្តបាត់ដំបង ក្រុមហ៊ុន



ផែនទី និងនិយោគការ: ជាឯកសារ
ភ្ជាប់នឹងលិខិតលេខ ០២៤ អនក.បក. អន
ចុះថ្ងៃទី ១១ ខែ ឧសភា ឆ្នាំ ២០១១
របស់ លោកជំទាវ ហ៊ុន សែន រដ្ឋមន្ត្រីក្រសួងកសិកម្ម
រុក្ខាប្រមាញ់ និងនេសាទ

ផែនទី និងនិយោគការ: ជាឯកសារ
ភ្ជាប់នឹងលិខិតលេខ ៤៤២ សជណ
ចុះថ្ងៃទី ១៤ ខែ មិថុនា ឆ្នាំ ២០១២
របស់ លោកជំទាវ ហ៊ុន សែន រដ្ឋមន្ត្រីក្រសួងកសិកម្ម
រុក្ខាប្រមាញ់ និងនេសាទ

សញ្ញាសម្គាល់

Id	Ip	Coord. X	Coord. Y	Id	Ip	Coord. X	Coord. Y
1	A	405.12	1317.07	1	A	407.22	1317.07
2	B	407.22	1317.07	2	B	409.32	1317.07
3	C	409.32	1317.07	3	C	411.42	1317.07
4	D	411.42	1317.07	4	D	413.52	1317.07
5	E	413.52	1317.07	5	E	415.62	1317.07
6	F	415.62	1317.07	6	F	417.72	1317.07
7	G	417.72	1317.07	7	G	419.82	1317.07
8	H	419.82	1317.07	8	H	421.92	1317.07
9	I	421.92	1317.07	9	I	424.02	1317.07
10	J	424.02	1317.07	10	J	426.12	1317.07
11	K	426.12	1317.07	11	K	428.22	1317.07
12	L	428.22	1317.07	12	L	430.32	1317.07
13	M	430.32	1317.07	13	M	432.42	1317.07
14	N	432.42	1317.07	14	N	434.52	1317.07
15	O	434.52	1317.07	15	O	436.62	1317.07
16	P	436.62	1317.07	16	P	438.72	1317.07
17	Q	438.72	1317.07	17	Q	440.82	1317.07
18	R	440.82	1317.07	18	R	442.92	1317.07
19	S	442.92	1317.07	19	S	445.02	1317.07
20	T	445.02	1317.07	20	T	447.12	1317.07

សញ្ញាសម្គាល់

- ចំណុចនិយោគ
- ▨ ទីតាំងដីក្រុមហ៊ុន
- ផ្លូវលំ
- អូរ ប្រោក ស្ទឹង
- ព្រំប្រទល់កំបង់ការពារធម្មជាតិ

ចម្រុះ: 1:70,000
Coordinate System : UTM
Zone : 48N
Grid : 2000 M.
Horizontal Datum : Indian_1960