



ព្រះរាជាណាចក្រកម្ពុជា
ជាតិ សាសនា ព្រះមហាក្សត្រ

រាជរដ្ឋាភិបាលកម្ពុជា

លេខ: ៦៦ សនក្រ.បក

អនុក្រឹត្យ

ស្តីពី

ការកំណត់តំបន់គ្រប់គ្រង ក្នុងតំបន់ការពារធម្មជាតិ
នៅជាតំបន់ប្រើប្រាស់ដោយចីរភាព



រាជរដ្ឋាភិបាល

- បានឃើញរដ្ឋធម្មនុញ្ញ នៃព្រះរាជាណាចក្រកម្ពុជា
- បានឃើញព្រះរាជក្រឹត្យលេខ នស/រកត/០៩០៨/១០៥៥ ចុះថ្ងៃទី ២៥ ខែ កញ្ញា ឆ្នាំ២០០៨ ស្តីពីការកែតំបន់រាជរដ្ឋាភិបាល នៃព្រះរាជាណាចក្រកម្ពុជា
- បានឃើញព្រះរាជក្រមលេខ ០២/នស/៩៤ ចុះថ្ងៃទី ២០ ខែ កក្កដា ឆ្នាំ១៩៩៤ ដែលប្រកាសឱ្យប្រើច្បាប់ស្តីពីការរៀបចំ និងការប្រព្រឹត្តទៅ នៃគណៈរដ្ឋមន្ត្រី
- បានឃើញព្រះរាជក្រមលេខ នស/រកម/០១៩៦/២១ ចុះថ្ងៃទី ២៤ ខែ មករា ឆ្នាំ១៩៩៦ ដែលប្រកាសឱ្យប្រើច្បាប់ស្តីពីការបង្កើតក្រសួងបរិស្ថាន
- បានឃើញព្រះរាជក្រមលេខ នស/រកម/០២០៨/០០៧ ចុះថ្ងៃទី ១៥ ខែ កុម្ភៈ ឆ្នាំ២០០៨ ដែលប្រកាសឱ្យប្រើច្បាប់ស្តីពីតំបន់ការពារធម្មជាតិ
- បានឃើញព្រះរាជក្រឹត្យ ចុះថ្ងៃទី ០១ ខែ វិច្ឆិកា ឆ្នាំ១៩៩៣ ស្តីពីការបង្កើត និងការកំណត់តំបន់ការពារធម្មជាតិ
- យោងតាមតម្រូវការចាំបាច់របស់រាជរដ្ឋាភិបាល។

សម្រេច

មាត្រា ១៖

ត្រូវបានកំណត់តំបន់គ្រប់គ្រង ក្នុងតំបន់ដែនជម្រកសត្វព្រៃភ្នំព្រេច លើផ្ទៃដីទំហំ ៧២៨ហិកតា (ប្រាំពីររយ ម្ភៃប្រាំបីហិកតា) ទៅជាតំបន់ប្រើប្រាស់ដោយចីរភាព ស្ថិតនៅក្នុងភូមិសាស្ត្រស្រុកពេជ្រាជា ខេត្តមណ្ឌលគីរី សម្រាប់ផ្តល់ជូនក្រុមហ៊ុន វីឡា ឌីវឡបមេន (VILLA DEVELOPMENT Co., Ltd) ធ្វើការវិនិយោគអភិវឌ្ឍន៍លើវិស័យដំណាំកសិ-ឧស្សាហកម្ម ដែលមានទីតាំង និងនិយាមកាដូចមានក្នុងផែនទីភ្ជាប់នឹងលិខិតលេខ ៣១៣ សជណ ចុះថ្ងៃទី ១៦ ខែ មីនា ឆ្នាំ២០១១ជាឧបសម្ព័ន្ធ។

មាត្រា ២៖

បទប្បញ្ញត្តិទាំងឡាយណាដែលមានខ្លឹមសារផ្ទុយពីអនុក្រឹត្យនេះ ត្រូវទុកជានិរាករណ៍។

មាត្រា ៣៖

រដ្ឋមន្ត្រីទទួលបន្ទុកទីស្តីការគណៈរដ្ឋមន្ត្រី រដ្ឋមន្ត្រីក្រសួងមហាផ្ទៃ រដ្ឋមន្ត្រីក្រសួងសេដ្ឋកិច្ច និងហិរញ្ញវត្ថុ រដ្ឋមន្ត្រីក្រសួងបរិស្ថាន ក្រុមប្រឹក្សាអភិវឌ្ឍន៍កម្ពុជា រដ្ឋមន្ត្រី រដ្ឋលេខាធិការ គ្រប់ក្រសួង ស្ថាប័នពាក់ព័ន្ធ និងអភិបាលនៃគណៈអភិបាលខេត្តមណ្ឌលគីរី ត្រូវទទួលបន្ទុកអនុវត្តអនុក្រឹត្យនេះ ចាប់ពីថ្ងៃចុះហត្ថលេខាតទៅ។

ធ្វើនៅរាជធានីភ្នំពេញ ថ្ងៃទី ០១ ខែ មេសា ឆ្នាំ ២០១១

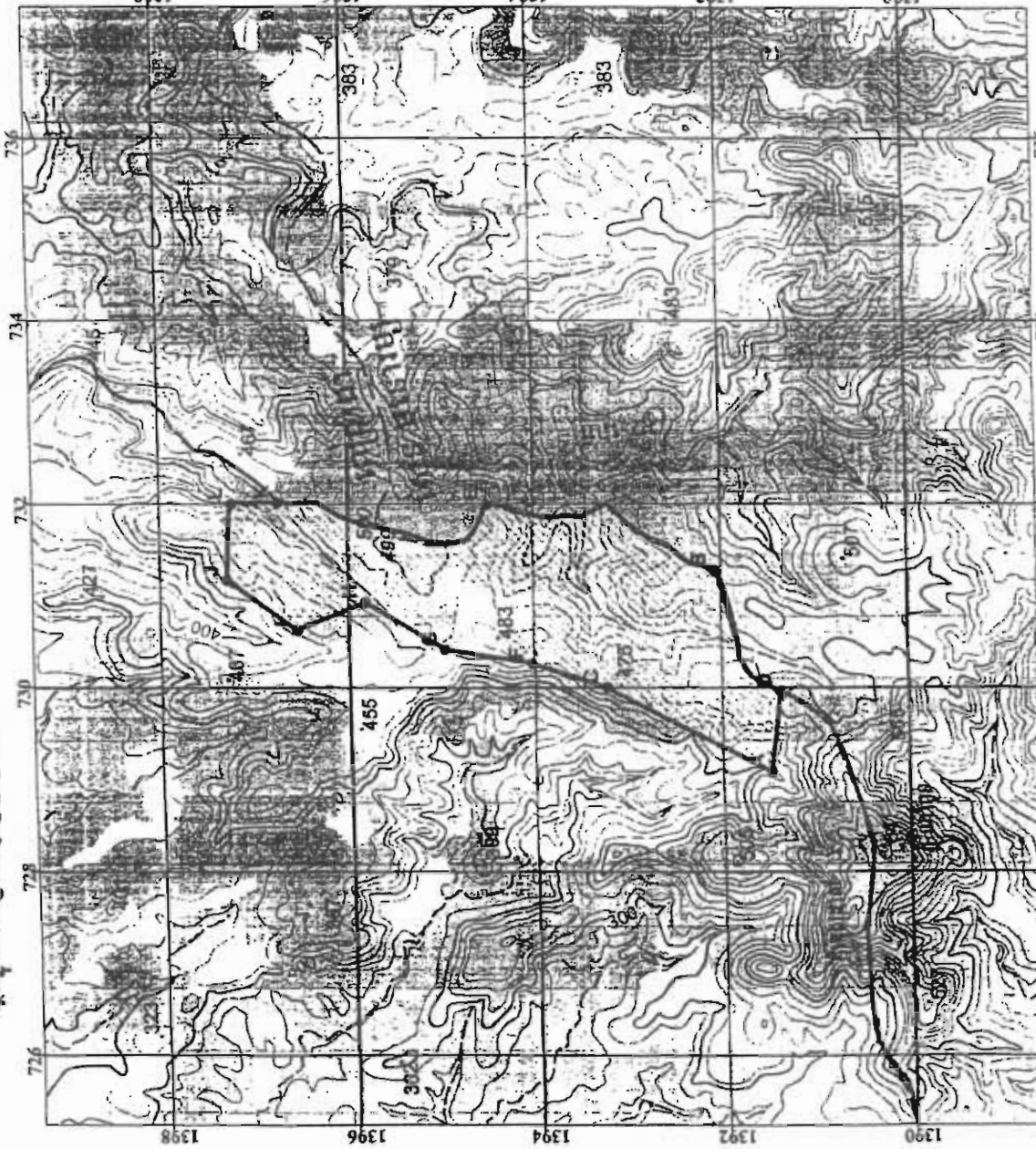


សម្តេចអគ្គមហាសេនាបតីតេជោ ហ៊ុន សែន

កន្លែងទទួល៖

- ក្រសួងព្រះបរមរាជវាំង
- អគ្គលេខាធិការដ្ឋានក្រុមប្រឹក្សាធម្មនុញ្ញ
- អគ្គលេខាធិការដ្ឋានក្រសួងសក
- អគ្គលេខាធិការដ្ឋានរដ្ឋសភា
- អគ្គលេខាធិការរាជរដ្ឋាភិបាល
- ឧទ្ធរណ៍យសម្តេចនាយករដ្ឋមន្ត្រី
- ឧទ្ធរណ៍យង់កឧត្តម លោកជំទាវឧបនាយករដ្ឋមន្ត្រី
"ដើម្បីការពារជនគ្រោះ"
- ដូចប្រការ ៣ "ដើម្បីអនុវត្ត"
- រាជកិច្ច
- ឯកសារ, តាលប្បវត្តិ

ផែនទីបង្ហាញពីតំបន់វិនិយោគកសិកម្មស្រូវស្រោច និង ទិសដៅប្រព័ន្ធស្រោចស្រព (កៅស៊ូ) របស់ក្រុមហ៊ុន តីណា មីម៉ាញែសិន ស្ថិតនៅភូមិស្រែប្រាំង ឃុំស្រែប្រាំង ស្រុកស្រែប្រាំង ខេត្តកោះកុង ក្នុងតំបន់ស្រែប្រាំង ៧២៨ ឃុំស្រែប្រាំង ៧២៨ ឃុំស្រែប្រាំង ៧២៨ ឃុំស្រែប្រាំង



ផែនទី លើកទី ១១០០០០
ក្រុមហ៊ុន តីណា មីម៉ាញែសិន
ថ្ងៃទី ០១ ខែ មេសា ឆ្នាំ ២០១១
ស្រុក ស្រែប្រាំង ខេត្ត កោះកុង



ផែនទី លើកទី ១១០០០០
ក្រុមហ៊ុន តីណា មីម៉ាញែសិន
ថ្ងៃទី ០១ ខែ មេសា ឆ្នាំ ២០១១
ស្រុក ស្រែប្រាំង ខេត្ត កោះកុង



ប្រាក់ ធនាគារ

សញ្ញាសម្គាល់

- ផ្លូវជាតិលេខ ១០០០០
- ផ្លូវជាតិលេខ ១០០០០
- ផ្លូវជាតិលេខ ១០០០០
- ផ្លូវជាតិលេខ ១០០០០
- ផ្លូវជាតិលេខ ១០០០០

ខ្សែកោង ១:៥០,០០០

កូដ	X	Y
A	726000	1397000
B	726000	1397500
C	726000	1398000
D	726500	1397000
E	726500	1397500
F	726500	1398000
G	727000	1397000
H	727000	1397500
I	727000	1398000
J	727500	1397000
K	727500	1397500
L	727500	1398000

